

Produktname: RALBP1 Kaninchen-monoklonaler Antikörper**Katalog-Nr.: AMRe83807**

Nur für Forschungszwecke.

Zusammenfassung

Beschreibung	Rekombinanter monoklonaler Kaninchenantikörper
Host	Kaninchen
Anwendung	WB,IHC,FC
Reaktivität	Mensch, Maus, Ratte
Konjugation	Unkonjugiert
Modifikation	Unverändert
Isotyp	IgG
Klonalität	Monoklonal
Form	Flüssig
Konzentration	0,38 mg/ml. Die Konzentration dieses Produkts kann chargenabhängig sein.
Lagerung	Aliquotieren und bei -20°C lagern (12 Monate haltbar).Frost/Tau-Zyklen vermeiden.
Versand	Eisbeutel
Puffer	Gereinigter Antikörper in PBS mit 0,05 % Natriumazid, 0,05 % Schutzprotein und 50 % Glycerin.
Aufreinigung	Affinitätsreinigung

Anwendung

Verdünnungsverhältnis	WB 1:1000-1:5000,IHC 1:100-1:200,FC 1:20-1:100
Molekulargewicht	Calculated MW: 76 kDa ; Observed MW: 95 kDa

Antigen-Informationen

Genname	RALBP1
Alternative Namen	RALBP1; RIP1; RLIP1; RLIP76;;RalBP1
Gen-ID	
SwissProt ID	Q15311
Immunogen	Ein synthetisches Peptid, das von humanem RalBP1 abgeleitet ist

Hintergrund

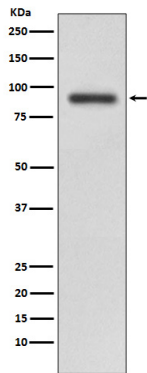
Multifunktionelles Protein, das als nachgeschalteter Effektor von RALA und RALB fungiert. Als GTPase-aktivierendes

Protein/GAP kann es CDC42 und RAC1 durch Stimulation ihrer GTPase-Aktivität inaktivieren. Als Bestandteil des Ral-Signalwegs reguliert es möglicherweise auch die Liganden-abhängige, EGF- und Insulinrezeptor-vermittelte Endozytose.

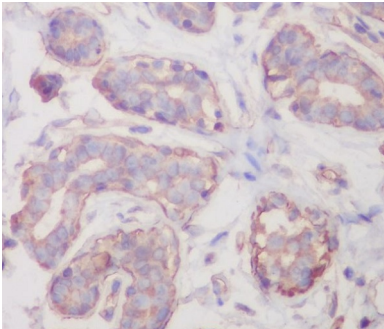
Forschungsbereich

-

Bilddaten



Western-Blot-Analyse der RALBP1-Expression im HeLa-Zelllysat.



Immunohistochemische Analyse von in Paraffin eingebettetem menschlichem Brustgewebe unter Verwendung des RALBP1-Antikörpers.