

Produktname: LSP1 Kaninchen-monoklonaler Antikörper**Katalog-Nr.: AMRe83803**

Nur für Forschungszwecke.

Zusammenfassung

Beschreibung	Rekombinanter monoklonaler Kaninchenantikörper
Host	Kaninchen
Anwendung	WB,IHC,ICC/IF,ICC
Reaktivität	Mensch, Maus, Ratte
Konjugation	Unkonjugiert
Modifikation	Unverändert
Isotyp	IgG
Klonalität	Monoklonal
Form	Flüssig
Konzentration	0,55 mg/ml. Die Konzentration dieses Produkts kann chargenabhängig sein.
Lagerung	Aliquotieren und bei -20°C lagern (12 Monate haltbar).Frost/Tau-Zyklen vermeiden.
Versand	Eisbeutel
Puffer	Gereinigter Antikörper in PBS mit 0,05 % Natriumazid, 0,05 % Schutzprotein und 50 % Glycerin.
Aufreinigung	Affinitätsreinigung

Anwendung

Verdünnungsverhältnis	WB 1:1000-1:2000,IHC 1:100-1:200,ICC/IF 1:50-1:200,ICC 1:50-1:200
Molekulargewicht	Calculated MW: 37 kDa ; Observed MW: 52 kDa

Antigen-Informationen

Genname	LSP1
Alternative Namen	Lymphocyte-specific protein 1; Protein pp52; 52 kDa phosphoprotein; Lymphocyte-specific antigen WP34; 47 kDa actin-binding protein;;LSP1
Gen-ID	
SwissProt ID	P33241
Immunogen	Ein synthetisches Peptid, das von humanem LSP1 abgeleitet ist

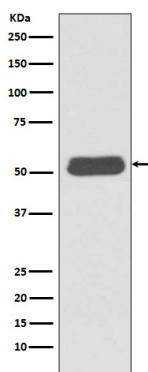
Hintergrund

LSP1 ist ein 52 kDa großes, leukozytenspezifisches Protein, das in B-Zellen, T-Zellen, Makrophagen und Neutrophilen exprimiert wird. Es bindet über seine C-terminale Aktin-Bindungsdomäne an F-Aktin und reguliert zytoskelettbezogene Zellbewegungen wie Polarisation, Chemotaxis und Lokomotion. LSP1 ist ein Phosphoprotein und wurde als wichtiges Substrat der MAP-Kinase und der Proteinkinase C (PKC) in Lymphozyten und Neutrophilen identifiziert.

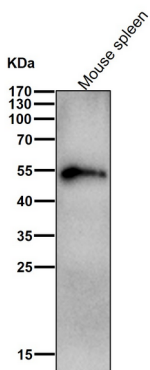
Forschungsbereich

-

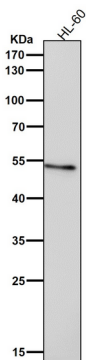
Bilddaten



Western-Blot-Analyse der LSP1-Expression im Lysat von Ramos-Zellen.



Alle Ansätze verwenden den Antikörper in einer Verdünnung von 1:2K für 1 Stunde bei Raumtemperatur.



Alle Ansätze verwenden den Antikörper in einer Verdünnung von 1:2K für 1 Stunde bei Raumtemperatur.