

Produktname: NALP3 Kaninchen-monoklonaler Antikörper**Katalog-Nr.: AMRe83802**

Nur für Forschungszwecke.

Zusammenfassung

Beschreibung	Rekombinanter monoklonaler Kaninchenantikörper
Host	Kaninchen
Anwendung	WB,IHC,ICC/IF,ICC
Reaktivität	Mensch, Maus, Ratte
Konjugation	Unkonjugiert
Modifikation	Unverändert
Isotyp	IgG
Klonalität	Monoklonal
Form	Flüssig
Konzentration	0,35 mg/ml. Die Konzentration dieses Produkts kann chargenabhängig sein.
Lagerung	Aliquotieren und bei -20°C lagern (12 Monate haltbar).Frost/Tau-Zyklen vermeiden.
Versand	Eisbeutel
Puffer	Gereinigter Antikörper in PBS mit 0,05 % Natriumazid, 0,05 % Schutzprotein und 50 % Glycerin.
Aufreinigung	Affinitätsreinigung

Anwendung

Verdünnungsverhältnis	WB 1:1000-1:2000,IHC 1:100-1:200,ICC/IF 1:50-1:200,ICC 1:50-1:200
Molekulargewicht	118 kDa

Antigen-Informationen

Genname	NALP3
Alternative Namen	FCU; MWS; FCAS; Cias1; Mmig1; NLRP3; Pypaf1; All/AVP; AGTAVPRL; Cryopyrin;;NLRP3
Gen-ID	
SwissProt ID	Q96P20
Immunogen	Ein synthetisches Peptid, das vom humanen NLRP3 abgeleitet ist

Hintergrund

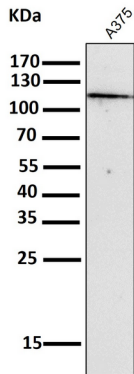
Sensorkomponente des NLRP3-Inflammasoms, die die Aktivierung des Inflammasoms als Reaktion auf Defekte in der

Membranintegrität vermittelt, was zur Sekretion der entzündungsfördernden Zytokine IL1B und IL18 und zur Pyroptose führt.

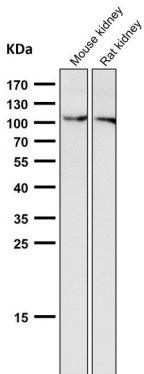
Forschungsbereich

-

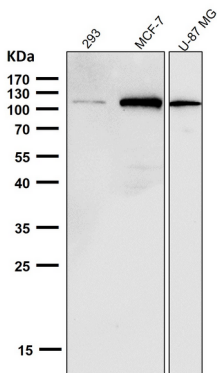
Bilddaten



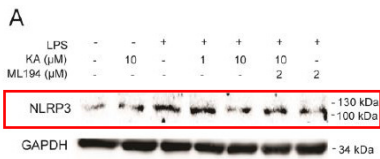
Alle Ansätze verwenden den Antikörper in einer Verdünnung von 1:2K für 1 Stunde bei Raumtemperatur.



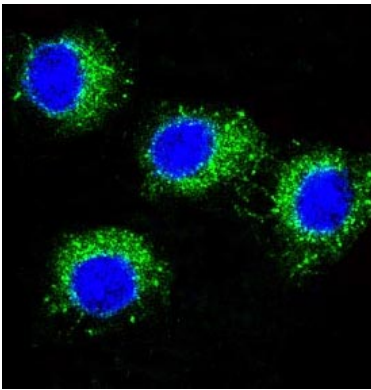
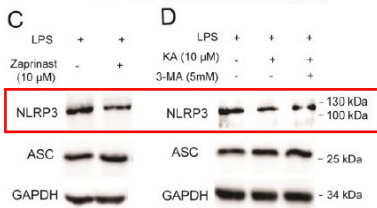
Alle Ansätze verwenden den Antikörper in einer Verdünnung von 1:1K für 1 Stunde bei Raumtemperatur.



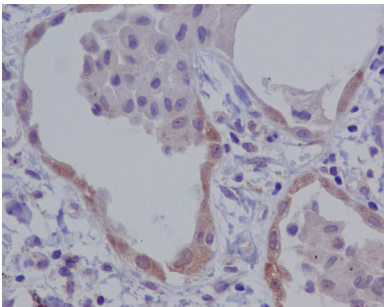
Alle Ansätze verwenden den Antikörper in einer Verdünnung von 1:1K für 1 Stunde bei Raumtemperatur.



Die Kynurensäure/GPR35-Achse hemmt die NLRP3-Inflammasom-Aktivierung und verschlimmert die Kolitis bei Mäusen unter sozialem Stress. – Gehirn, Verhalten und Immunität



Immunfluoreszenzanalyse von Raw264.7-Zellen unter Verwendung des NALP3-Antikörpers.



Immunhistochemische Analyse von in Paraffin eingebettetem menschlichem Lungenkarzinom unter Verwendung des NALP3-Antikörpers.