

Produktname: Hes1 Kaninchen-monoklonaler Antikörper**Katalog-Nr.: AMRe83801**

Nur für Forschungszwecke.

Zusammenfassung

| | |
|----------------------|---|
| Beschreibung | Rekombinanter monoklonaler Kaninchenantikörper |
| Host | Kaninchen |
| Anwendung | WB,IHC,ICC/IF,ICC,FC |
| Reaktivität | Mensch, Maus, Ratte |
| Konjugation | Unkonjugiert |
| Modifikation | Unverändert |
| Isotyp | IgG |
| Klonalität | Monoklonal |
| Form | Flüssig |
| Konzentration | 0,39 mg/ml. Die Konzentration dieses Produkts kann chargenabhängig sein. |
| Lagerung | Aliquotieren und bei -20°C lagern (12 Monate haltbar).Frost/Tau-Zyklen vermeiden. |
| Versand | Eisbeutel |
| Puffer | Gereinigter Antikörper in PBS mit 0,05 % Natriumazid, 0,05 % Schutzprotein und 50 % Glycerin. |
| Aufreinigung | Affinitätsreinigung |

Anwendung

| | |
|------------------------------|---|
| Verdünnungsverhältnis | WB 1:1000-1:2000,IHC 1:100-1:200,ICC/IF 1:50-1:200,ICC 1:50-1:200,FC 1:20-1:100 |
| Molekulargewicht | 30 kDa |

Antigen-Informationen

| | |
|--------------------------|--|
| Genname | Hes1 |
| Alternative Namen | HES1; BHLHb39; HHL; HL; Hairy and enhancer of split 1; Hairy homolog; HRY; Hairy homolog (Drosophila); Transcription factor HES-1; Hairy-like protein; HES-1;;HES1 |
| Gen-ID | |
| SwissProt ID | Q14469 |
| Immunogen | Ein synthetisches Peptid, das von humanem HES1 abgeleitet ist |

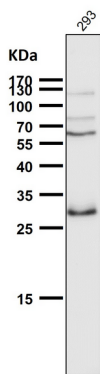
Hintergrund

HES1 gehört zu den sieben Mitgliedern der HES-Familie der basischen Helix-Loop-Helix (bHLH)-Transkriptionsfaktoren, die primär die Transkription bHLH-abhängiger Gene unterdrücken. HES1 spielt eine wichtige, konservierte Rolle bei der Aufrechterhaltung der Pluripotenz embryonaler und adulter Stamm-/Vorläuferzellen durch die transkriptionelle Repression von Genen, die die Differenzierung fördern.

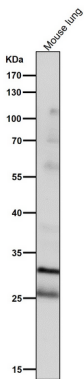
Forschungsbereich

-

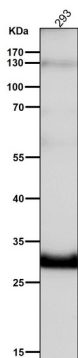
Bilddaten



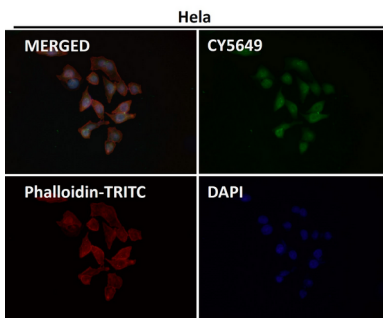
Alle Ansätze verwenden den Antikörper in einer Verdünnung von 1:1K für 1 Stunde bei Raumtemperatur.



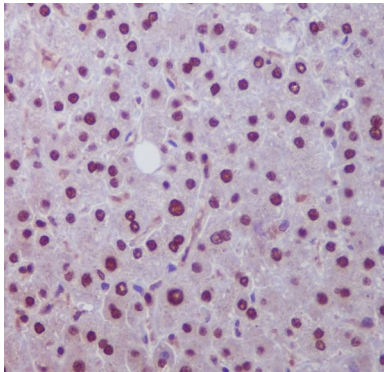
Alle Ansätze verwenden den Antikörper in einer Verdünnung von 1:2K für 1 Stunde bei Raumtemperatur.



Alle Ansätze verwenden den Antikörper in einer Verdünnung von 1:2K für 1 Stunde bei Raumtemperatur.



Immunfluoreszenzanalyse mit dem Antikörper in einer Verdünnung von 1:50.



Immunhistochemische Analyse von in Paraffin eingebetteter menschlicher Leber unter Verwendung des Hes1-Antikörpers.