

**Produktname: PP2A alpha+beta Kaninchen-monoklonaler Antikörper****Katalog-Nr.: AMRe83793**

Nur für Forschungszwecke.

**Zusammenfassung**

<b>Beschreibung</b>	Rekombinanter monoklonaler Kaninchenantikörper
<b>Host</b>	Kaninchen
<b>Anwendung</b>	WB,IHC,ICC/IF,ICC,IP
<b>Reaktivität</b>	Mensch, Maus, Ratte
<b>Konjugation</b>	Unkonjugiert
<b>Modifikation</b>	Unverändert
<b>Isotyp</b>	IgG
<b>Klonalität</b>	Monoklonal
<b>Form</b>	Flüssig
<b>Konzentration</b>	0,49 mg/ml. Die Konzentration dieses Produkts kann chargenabhängig sein.
<b>Lagerung</b>	Aliquotieren und bei -20°C lagern (12 Monate haltbar).Frost/Tau-Zyklen vermeiden.
<b>Versand</b>	Eisbeutel
<b>Puffer</b>	Gereinigter Antikörper in PBS mit 0,05 % Natriumazid, 0,05 % Schutzprotein und 50 % Glycerin.
<b>Aufreinigung</b>	Affinitätsreinigung

**Anwendung**

<b>Verdünnungsverhältnis</b>	WB 1:1000-1:2000,IHC 1:100-1:200,ICC/IF 1:50-1:200,ICC 1:50-1:200,IP 1:20-1:50
<b>Molekulargewicht</b>	36 kDa

**Antigen-Informationen**

<b>Genname</b>	PP2A alpha+beta
<b>Alternative Namen</b>	PP2A alpha; PP2A beta; Replication protein C; PPP2CA; PPP2CB;;PP2A alpha/beta
<b>Gen-ID</b>	
<b>SwissProt ID</b>	P62714/P67775
<b>Immunogen</b>	Ein synthetisches Peptid, das von humanem PP2A alpha abgeleitet ist

**Hintergrund**

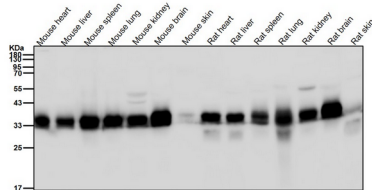
Die Proteinphosphatase Typ 2A (PP2A) ist eine essentielle Serin/Threonin-Phosphatase, die in allen Eukaryoten konserviert ist.

PP2A ist ein Schlüsselenzym in verschiedenen Signaltransduktionswegen, da sie grundlegende Zellfunktionen wie DNA-Replikation, Transkription, Translation, Stoffwechsel, Zellzyklusprogression, Zellteilung, Apoptose und Entwicklung reguliert. Das Kernenzym besteht aus der katalytischen Untereinheit C und der regulatorischen Untereinheit A (oder PR65), wobei jede Untereinheit in  $\alpha$ - und  $\beta$ -Isoformen vorliegt.

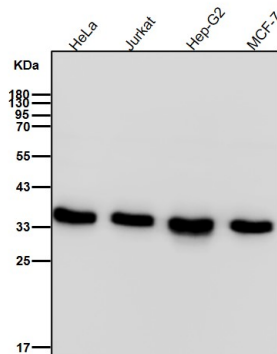
## Forschungsbereich

-

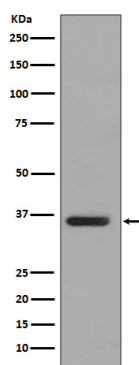
## Bilddaten



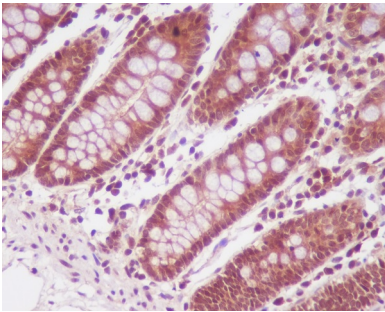
Alle Ansätze verwenden den Antikörper in einer Verdünnung von 1:2K für 1 Stunde bei Raumtemperatur.



Alle Ansätze verwenden den Antikörper in einer Verdünnung von 1:2K für 1 Stunde bei Raumtemperatur.



Western-Blot-Analyse der PP2A alpha+beta-Expression im T47 D-Zelllysate.



Immunohistochemische Analyse von in Paraffin eingebettetem menschlichem Kolon unter Verwendung des PP2A alpha + beta Antikörpers.