

Produktname: EEA1 Kaninchen-monoklonaler Antikörper**Katalog-Nr.: AMRe83792**

Nur für Forschungszwecke.

Zusammenfassung

Beschreibung	Rekombinanter monoklonaler Kaninchenantikörper
Host	Kaninchen
Anwendung	WB,ICC
Reaktivität	Mensch, Maus, Ratte
Konjugation	Unkonjugiert
Modifikation	Unverändert
Isotyp	IgG
Klonalität	Monoklonal
Form	Flüssig
Konzentration	0,39 mg/ml. Die Konzentration dieses Produkts kann chargenabhängig sein.
Lagerung	Aliquotieren und bei -20°C lagern (12 Monate haltbar).Frost/Tau-Zyklen vermeiden.
Versand	Eisbeutel
Puffer	Gereinigter Antikörper in PBS mit 0,05 % Natriumazid, 0,05 % Schutzprotein und 50 % Glycerin.
Aufreinigung	Affinitätsreinigung

Anwendung

Verdünnungsverhältnis	WB 1:1000-1:2000,ICC 1:50-1:200
Molekulargewicht	Calculated MW: 162 kDa ; Observed MW: 170 kDa

Antigen-Informationen

Genname	EEA1
Alternative Namen	Early endosome antigen 1; EEA1; MST105; ZFYVE2;;Early endosome antigen 1
Gen-ID	
SwissProt ID	Q15075
Immunogen	Ein synthetisches Peptid, das vom humanen frühen Endosomen-Antigen 1 abgeleitet ist

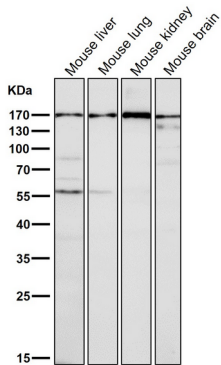
Hintergrund

Bindet Phospholipidvesikel, die Phosphatidylinositol-3-phosphat enthalten, und ist am endosomalen Transport beteiligt.

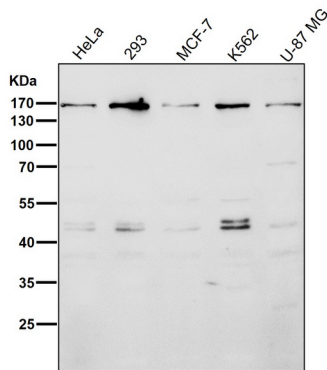
Forschungsbereich

-

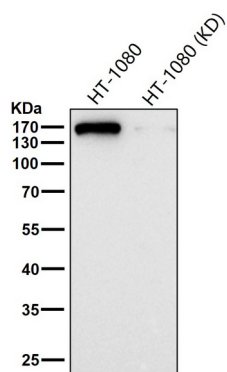
Bilddaten



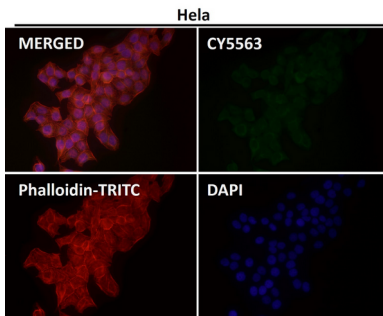
Alle Ansätze verwenden den Antikörper in einer Verdünnung von 1:1K für 1 Stunde bei Raumtemperatur.



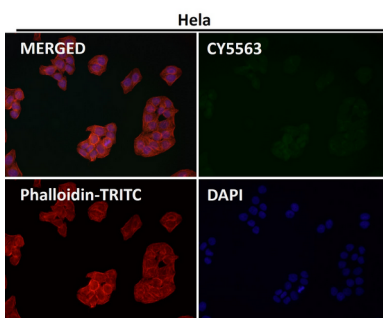
Alle Ansätze verwenden den Antikörper in einer Verdünnung von 1:1K für 1 Stunde bei Raumtemperatur.



Alle Ansätze verwenden den Antikörper in einer Verdünnung von 1:1K für 1 Stunde bei Raumtemperatur.



Immunfluoreszenzanalyse mit dem Antikörper in einer Verdünnung von 1:50.



Immunfluoreszenzanalyse mit dem Antikörper in einer Verdünnung von 1:150.