
Produktname: KRAS+HRAS+NRAS Kaninchen-monoklonaler Antikörper**Katalog-Nr.: AMRe83789**

Nur für Forschungszwecke.

Zusammenfassung

Beschreibung	Rekombinanter monoklonaler Kaninchenantikörper
Host	Kaninchen
Anwendung	WB,ICC,FC,IP
Reaktivität	Mensch, Maus, Ratte
Konjugation	Unkonjugiert
Modifikation	Unverändert
Isotyp	IgG
Klonalität	Monoklonal
Form	Flüssig
Konzentration	0,49 mg/ml. Die Konzentration dieses Produkts kann chargenabhängig sein.
Lagerung	Aliquotieren und bei -20°C lagern (12 Monate haltbar).Frost/Tau-Zyklen vermeiden.
Versand	Eisbeutel
Puffer	Gereinigter Antikörper in PBS mit 0,05 % Natriumazid, 0,05 % Schutzprotein und 50 % Glycerin.
Aufreinigung	Affinitätsreinigung

Anwendung

Verdünnungsverhältnis	WB 1:1000-1:2000,ICC 1:50-1:200,FC 1:20-1:100,IP 1:20-1:50
Molekulargewicht	Calculated MW: 21,22 kDa ; Observed MW: 21 kDa

Antigen-Informationen

Genname	KRAS+HRAS+NRAS GTPase NRas; Transforming protein N-Ras; NRAS; HRAS1; GTPase HRas; H-Ras-1; Ha-Ras;
Alternative Namen	Transforming protein p21; c-H-ras; p21ras; HRAS; HRAS1; GTPase KRas; K-Ras 2; Ki-Ras; c-K-ras; c-Ki-ras; KRAS; KRAS2; RASK2;;Ras
Gen-ID	
SwissProt ID	P01111/P01112/P01116
Immunogen	Ein synthetisches Peptid, das von humanem Ras abgeleitet ist

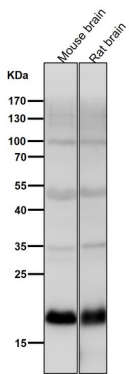
Hintergrund

Ras-Proteine binden GDP/GTP und besitzen eine intrinsische GTPase-Aktivität.

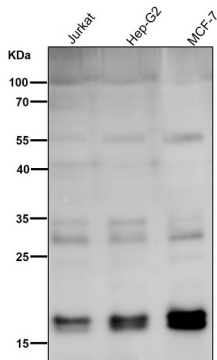
Forschungsbereich

-

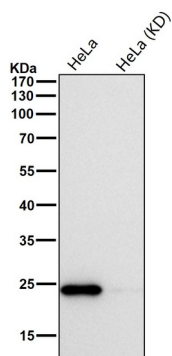
Bilddaten



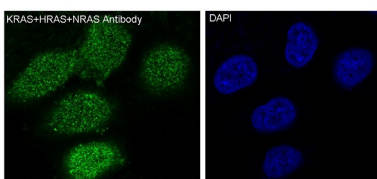
Alle Ansätze verwenden den Antikörper in einer Verdünnung von 1:1K für 1 Stunde bei Raumtemperatur.



Alle Ansätze verwenden den Antikörper in einer Verdünnung von 1:1K für 1 Stunde bei Raumtemperatur.



Alle Ansätze verwenden den Antikörper in einer Verdünnung von 1:1K für 1 Stunde bei Raumtemperatur.



Immunfluoreszenzanalyse von HeLa-Zellen unter Verwendung von KRAS+HRAS+NRAS-Antikörpern.

