

**Produktname: Integrin alpha 6 Kaninchen-monoklonaler Antikörper****Katalog-Nr.: AMRe83779**

Nur für Forschungszwecke.

**Zusammenfassung**

<b>Beschreibung</b>	Rekombinanter monoklonaler Kaninchenantikörper
<b>Host</b>	Kaninchen
<b>Anwendung</b>	WB,IHC
<b>Reaktivität</b>	Mensch, Maus, Ratte
<b>Konjugation</b>	Unkonjugiert
<b>Modifikation</b>	Unverändert
<b>Isotyp</b>	IgG
<b>Klonalität</b>	Monoklonal
<b>Form</b>	Flüssig
<b>Konzentration</b>	0,49 mg/ml. Die Konzentration dieses Produkts kann chargenabhängig sein.
<b>Lagerung</b>	Aliquotieren und bei -20°C lagern (12 Monate haltbar).Frost/Tau-Zyklen vermeiden.
<b>Versand</b>	Eisbeutel
<b>Puffer</b>	Gereinigter Antikörper in PBS mit 0,05 % Natriumazid, 0,05 % Schutzprotein und 50 % Glycerin.
<b>Aufreinigung</b>	Affinitätsreinigung

**Anwendung**

**Verdünnungsverhältnis** WB 1:1000-1:2000,IHC 1:100-1:200

**tnis**

**Molekulargewicht** 127 kDa

**Antigen-Informationen**

<b>Genname</b>	Integrin alpha 6
<b>Alternative Namen</b>	ITGA6; CD49 antigen-like family member F; VLA-6; CD49f;;Integrin alpha 6
<b>Gen-ID</b>	
<b>SwissProt ID</b>	P23229
<b>Immunogen</b>	Ein synthetisches Peptid, das vom humanen Integrin alpha 6 abgeleitet ist

**Hintergrund**

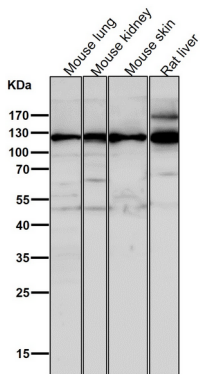
Integrin  $\alpha 6/\beta 1$  ist ein Rezeptor für Laminin auf Thrombozyten. Integrin  $\alpha 6/\beta 4$  ist ein Rezeptor für Laminin in Epithelzellen und

spielt eine wichtige strukturelle Rolle im Hemidesmosom.

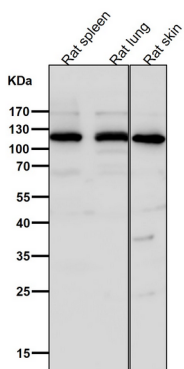
## Forschungsbereich

-

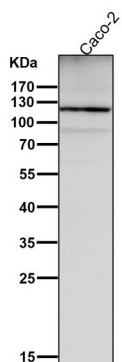
## Bilddaten



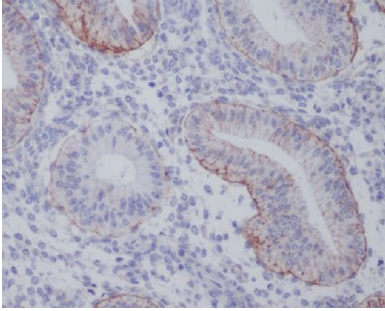
Alle Ansätze verwenden den Antikörper in einer Verdünnung von 1:2K für 1 Stunde bei Raumtemperatur.



Alle Ansätze verwenden den Antikörper in einer Verdünnung von 1:2K für 1 Stunde bei Raumtemperatur.



Alle Ansätze verwenden den Antikörper in einer Verdünnung von 1:2K für 1 Stunde bei Raumtemperatur.



Immunohistochemische Analyse von in Paraffin eingebettetem menschlichem Uterus unter Verwendung des Integrin-alpha-6-Antikörpers.