

Produktname: Hsp70 Kaninchen-monoklonaler Antikörper**Katalog-Nr.: AMRe83775**

Nur für Forschungszwecke.

Zusammenfassung

Beschreibung	Rekombinanter monoklonaler Kaninchenantikörper
Host	Kaninchen
Anwendung	WB,IHC,ICC/IF,ICC,FC
Reaktivität	Mensch, Maus, Ratte
Konjugation	Unkonjugiert
Modifikation	Unverändert
Isotyp	IgG
Klonalität	Monoklonal
Form	Flüssig
Konzentration	0,34 mg/ml. Die Konzentration dieses Produkts kann chargenabhängig sein.
Lagerung	Aliquotieren und bei -20°C lagern (12 Monate haltbar).Frost/Tau-Zyklen vermeiden.
Versand	Eisbeutel
Puffer	Gereinigter Antikörper in PBS mit 0,05 % Natriumazid, 0,05 % Schutzprotein und 50 % Glycerin.
Aufreinigung	Affinitätsreinigung

Anwendung

Verdünnungsverhältnis	WB 1:1000-1:2000,IHC 1:100-1:200,ICC/IF 1:50-1:200,ICC 1:50-1:200,FC 1:20-1:100
Molekulargewicht	70 kDa

Antigen-Informationen

Genname	Hsp70
Alternative Namen	HSPA1; HSP70-1; HSP70-2; HSPA1A; HS71A; HS71B; HSPA1A ; HSPA1B;;Hsp70
Gen-ID	
SwissProt ID	P0DMV8
Immunogen	Ein synthetisches Peptid, das von humanem Hsp70 abgeleitet ist

Hintergrund

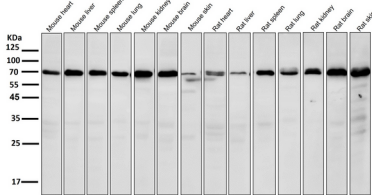
Molekulares Chaperon, das an einer Vielzahl zellulärer Prozesse beteiligt ist, darunter der Schutz des Proteoms vor Stress, die

Faltung und der Transport neu synthetisierter Polypeptide, die Aktivierung der Proteolyse fehlgefalteter Proteine sowie die Bildung und Dissoziation von Proteinkomplexen.

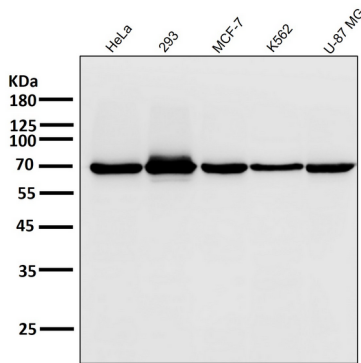
Forschungsbereich

-

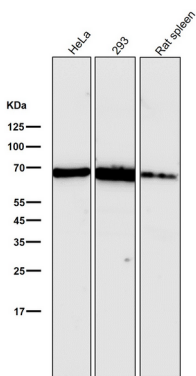
Bilddaten



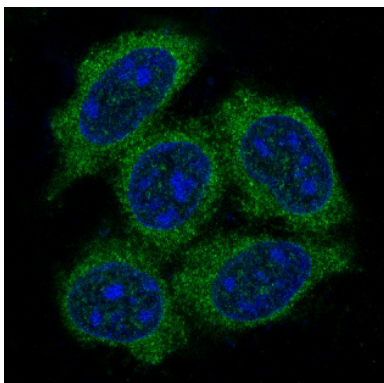
Alle Ansätze verwenden den Antikörper in einer Verdünnung von 1:2K für 1 Stunde bei Raumtemperatur.



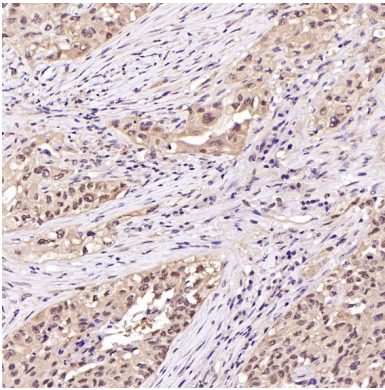
Alle Ansätze verwenden den Antikörper in einer Verdünnung von 1:2K für 1 Stunde bei Raumtemperatur.



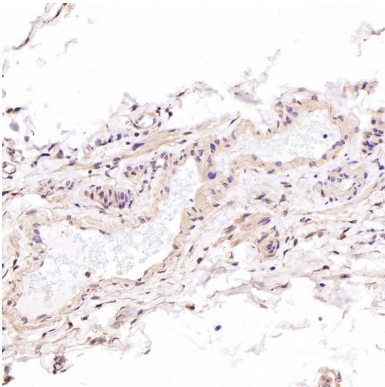
Alle Ansätze verwenden den Antikörper in einer Verdünnung von 1:2K für 1 Stunde bei Raumtemperatur.



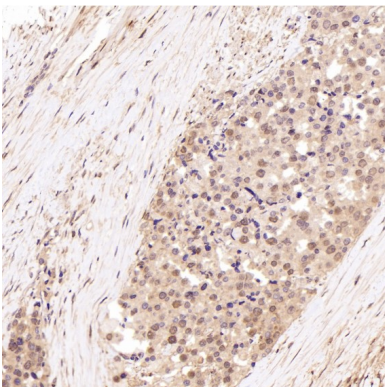
Immunfluoreszenzanalyse von HeLa-Zellen unter Verwendung von Hsp70-Antikörpern.



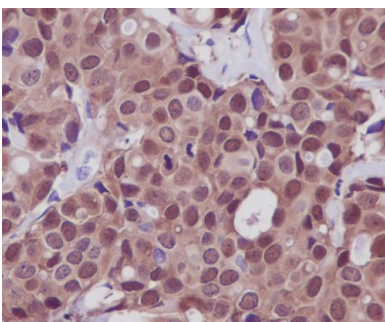
Immunohistochemische Analyse von in Paraffin eingebettetem humanem Plattenepithelkarzinom unter Verwendung des Antikörpers in einer Verdünnung von 1:200.



Immunohistochemische Analyse von in Paraffin eingebettetem menschlichem Hodenkrebs unter Verwendung des Antikörpers in einer Verdünnung von 1:200.



Immunohistochemische Analyse von in Paraffin eingebettetem menschlichem Prostatakrebs unter Verwendung des Antikörpers in einer Verdünnung von 1:200.



Immunohistochemische Analyse von in Paraffin eingebettetem menschlichem Brustgewebe unter Verwendung des Hsp70-Antikörpers.