

**Produktname: Insulin-Kaninchen-monoklonaler Antikörper****Katalog-Nr.: AMRe83768**

Nur für Forschungszwecke.

**Zusammenfassung**

<b>Beschreibung</b>	Rekombinanter monoklonaler Kaninchenantikörper
<b>Host</b>	Kaninchen
<b>Anwendung</b>	IHC, ICC/IF, ICC
<b>Reaktivität</b>	Mensch, Maus, Ratte
<b>Konjugation</b>	Unkonjugiert
<b>Modifikation</b>	Unverändert
<b>Isotyp</b>	IgG
<b>Klonalität</b>	Monoklonal
<b>Form</b>	Flüssig
<b>Konzentration</b>	0,38 mg/ml. Die Konzentration dieses Produkts kann chargenabhängig sein.
<b>Lagerung</b>	Aliquotieren und bei -20°C lagern (12 Monate haltbar). Frost/Tau-Zyklen vermeiden.
<b>Versand</b>	Eisbeutel
<b>Puffer</b>	Gereinigter Antikörper in PBS mit 0,05 % Natriumazid, 0,05 % Schutzprotein und 50 % Glycerin.
<b>Aufreinigung</b>	Affinitätsreinigung

**Anwendung**

<b>Verdünnungsverhältnis</b>	IHC 1:100-1:200, ICC/IF 1:50-1:200, ICC 1:50-1:200
<b>Molekulargewicht</b>	12 kDa

**Antigen-Informationen**

<b>Genname</b>	Insulin
<b>Alternative Namen</b>	ILPR; IRDN; IDDM2; MODY10; Insulin; Insulin; INS; Insulin
<b>Gen-ID</b>	
<b>SwissProt ID</b>	P01308
<b>Immunogen</b>	Ein synthetisches Peptid, das von menschlichem Insulin abgeleitet ist

**Hintergrund**

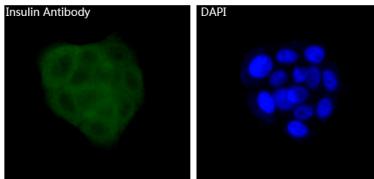
Insulin senkt den Blutzuckerspiegel. Es erhöht die Zelldurchlässigkeit für Monosaccharide, Aminosäuren und Fettsäuren. Es

beschleunigt die Glykolyse, den Pentosephosphatweg und die Glykogensynthese in der Leber.

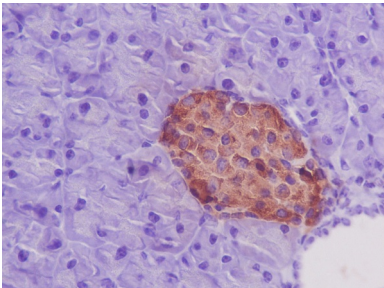
## Forschungsbereich

-

## Bilddaten



Immunfluoreszenzanalyse von BxPC-3-Zellen unter Verwendung von Insulin-Antikörpern.



Immunhistochemische Analyse von in Paraffin eingebettetem Pankreasgewebe der Maus unter Verwendung von Insulin-Antikörpern.