

**Produktname: Acetyl-alpha Tubulin (Lys40) Kaninchen-monoklonaler Antikörper**  
**Katalog-Nr.: AMRe83764**

Nur für Forschungszwecke.

## Zusammenfassung

<b>Beschreibung</b>	Rekombinanter monoklonaler Kaninchenantikörper
<b>Host</b>	Kaninchen
<b>Anwendung</b>	WB,IHC,ICC/IF,ICC,FC,IP
<b>Reaktivität</b>	Mensch, Maus, Ratte
<b>Konjugation</b>	Unkonjugiert
<b>Modifikation</b>	Acetyliert
<b>Isotyp</b>	IgG
<b>Klonalität</b>	Monoklonal
<b>Form</b>	Flüssig
<b>Konzentration</b>	0,5 mg/ml. Die Konzentration dieses Produkts kann chargenabhängig sein.
<b>Lagerung</b>	Aliquotieren und bei -20°C lagern (12 Monate haltbar).Frost/Tau-Zyklen vermeiden.
<b>Versand</b>	Eisbeutel
<b>Puffer</b>	Gereinigter Antikörper in PBS mit 0,05 % Natriumazid, 0,05 % Schutzprotein und 50 % Glycerin.
<b>Aufreinigung</b>	Affinitätsreinigung

## Anwendung

<b>Verdünnungsverhältnis</b>	WB 1:1000-1:2000,IHC 1:100-1:200,ICC/IF 1:50-1:200,ICC 1:50-1:200,FC 1:20-1:100,IP 1:20-1:50
<b>Molekulargewicht</b>	Calculated MW: 50 kDa ; Observed MW: 52 kDa

## Antigen-Informationen

<b>Genname</b>	alpha Tubulin(acetylK40)
<b>Alternative Namen</b>	Alpha-tubulin 1; TUBA1; TUBA1A ; Tubulin alpha 1 chain; Tubulin alpha;alpha 1B/4A Tubulin
<b>Gen-ID</b>	
<b>SwissProt ID</b>	P68363/P68366
<b>Immunogen</b>	Ein synthetisches Peptid, das von humanem alpha 1B Tubulin abgeleitet ist

## Hintergrund

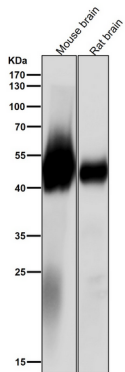
Tubulin ist der Hauptbestandteil der Mikrotubuli. Es bindet zwei Mol GTP, eines an einer austauschbaren Stelle der Beta-Kette

und eines an einer nicht austauschbaren Stelle der Alpha-Kette.

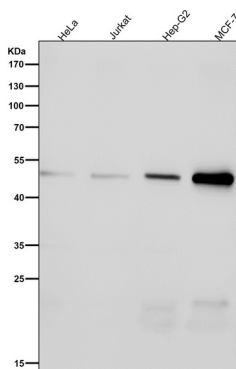
## Forschungsbereich

-

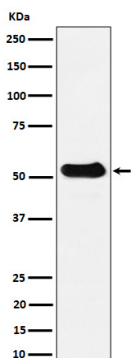
## Bilddaten



Alle Ansätze verwenden den Antikörper in einer Verdünnung von 1:2K für 1 Stunde bei Raumtemperatur.



Alle Ansätze verwenden den Antikörper in einer Verdünnung von 1:2K für 1 Stunde bei Raumtemperatur.



Western-Blot-Analyse der Expression von alpha-Tubulin (Acetyl-K40) im Milzzelllysat der Maus.