

Produktname: LAP3 Kaninchen-monoklonaler Antikörper**Katalog-Nr.: AMRe83762**

Nur für Forschungszwecke.

Zusammenfassung

Beschreibung	Rekombinanter monoklonaler Kaninchenantikörper
Host	Kaninchen
Anwendung	WB,IHC
Reaktivität	Menschlich
Konjugation	Unkonjugiert
Modifikation	Unverändert
Isotyp	IgG
Klonalität	Monoklonal
Form	Flüssig
Konzentration	0,38 mg/ml. Die Konzentration dieses Produkts kann chargenabhängig sein.
Lagerung	Aliquotieren und bei -20°C lagern (12 Monate haltbar).Frost/Tau-Zyklen vermeiden.
Versand	Eisbeutel
Puffer	Gereinigter Antikörper in PBS mit 0,05 % Natriumazid, 0,05 % Schutzprotein und 50 % Glycerin.
Aufreinigung	Affinitätsreinigung

Anwendung

Verdünnungsverhältnis	WB 1:1000-1:2000,IHC 1:100-1:200
Molekulargewicht	Calculated MW: 56 kDa ; Observed MW: 52 kDa

Antigen-Informationen

Genname	LAP3
Alternative Namen	LAP; Lap3; LAPEP; Leucine aminopeptidase 3; PEPS; Peptidase S;;LAP3
Gen-ID	
SwissProt ID	P28838
Immunogen	Ein synthetisches Peptid, das von humanem LAP3 abgeleitet ist

Hintergrund

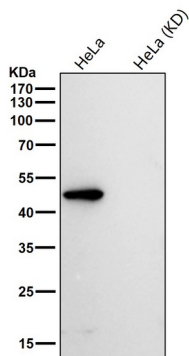
Vermutlich ist es an der Verarbeitung und dem regelmäßigen Umsatz intrazellulärer Proteine beteiligt. Es katalysiert die

Abspaltung unsubstituierter N-terminaler Aminosäuren von verschiedenen Peptiden.

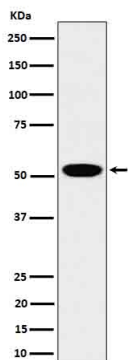
Forschungsbereich

-

Bilddaten



Alle Ansätze verwenden den Antikörper in einer Verdünnung von 1:1K für 1 Stunde bei Raumtemperatur.



Western-Blot-Analyse der LAP3-Expression im Lysat von 293T-Zellen.