

Produktname: SEC62 Kaninchen-monoklonaler Antikörper**Katalog-Nr.: AMRe83761**

Nur für Forschungszwecke.

Zusammenfassung

Beschreibung	Rekombinanter monoklonaler Kaninchenantikörper
Host	Kaninchen
Anwendung	WB,IHC,ICC/IF,ICC
Reaktivität	Mensch, Maus, Ratte
Konjugation	Unkonjugiert
Modifikation	Unverändert
Isotyp	IgG
Klonalität	Monoklonal
Form	Flüssig
Konzentration	0,55 mg/ml. Die Konzentration dieses Produkts kann chargenabhängig sein.
Lagerung	Aliquotieren und bei -20°C lagern (12 Monate haltbar).Frost/Tau-Zyklen vermeiden.
Versand	Eisbeutel
Puffer	Gereinigter Antikörper in PBS mit 0,05 % Natriumazid, 0,05 % Schutzprotein und 50 % Glycerin.
Aufreinigung	Affinitätsreinigung

Anwendung

Verdünnungsverhältnis	WB 1:1000-1:2000,IHC 1:100-1:200,ICC/IF 1:50-1:200,ICC 1:50-1:200
Molekulargewicht	Calculated MW: 46 kDa ; Observed MW: 50 kDa

Antigen-Informationen

Genname	SEC62
Alternative Namen	Mouse, Rat, Human;SEC62
Gen-ID	
SwissProt ID	Q99442
Immunogen	Ein synthetisches Peptid, das von humanem SEC62 abgeleitet ist

Hintergrund

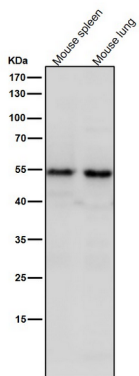
Vermittelt den posttranslationalen Transport von Vorläuferpolypeptiden durch das endoplasmatische Retikulum (ER). Es wird

angenommen, dass es als Zielrezeptor für kleine präsekretorische Proteine mit kurzen, apolaren Signalpeptiden fungiert. Es dirigiert und positioniert neu synthetisierte präsekretorische Proteine korrekt im SEC61-Kanal bildenden Translokationskomplex und löst so die Kanalöffnung für die Translokation der Polypeptide in das ER-Lumen aus.

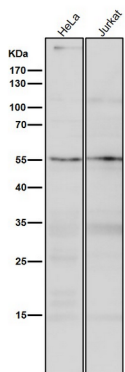
Forschungsbereich

-

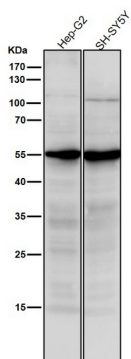
Bilddaten



Alle Ansätze verwenden den Antikörper in einer Verdünnung von 1:1K für 1 Stunde bei Raumtemperatur.



Alle Ansätze verwenden den Antikörper in einer Verdünnung von 1:1K für 1 Stunde bei Raumtemperatur.



Alle Ansätze verwenden den Antikörper in einer Verdünnung von 1:1K für 1 Stunde bei Raumtemperatur.