

Produktname: Ceruloplasmin-Kaninchen-monoklonaler Antikörper**Katalog-Nr.: AMRe83759**

Nur für Forschungszwecke.

Zusammenfassung

Beschreibung	Rekombinanter monoklonaler Kaninchenantikörper
Host	Kaninchen
Anwendung	WB
Reaktivität	Mensch, Ratte
Konjugation	Unkonjugiert
Modifikation	Unverändert
Isotyp	IgG
Klonalität	Monoklonal
Form	Flüssig
Konzentration	0,38 mg/ml. Die Konzentration dieses Produkts kann chargenabhängig sein.
Lagerung	Aliquotieren und bei -20°C lagern (12 Monate haltbar).Frost/Tau-Zyklen vermeiden.
Versand	Eisbeutel
Puffer	Gereinigter Antikörper in PBS mit 0,05 % Natriumazid, 0,05 % Schutzprotein und 50 % Glycerin.
Aufreinigung	Affinitätsreinigung

Anwendung

Verdünnungsverhältnis	WB 1:1000-1:2000
Molekulargewicht	Calculated MW: 122 kDa ; Observed MW: 140 kDa

Antigen-Informationen

Genname	Ceruloplasmin
Alternative Namen	Ceruloplasmin; CP2; Ferroxidase;;Ceruloplasmin
Gen-ID	
SwissProt ID	P00450
Immunogen	Ein synthetisches Peptid, das von humanem Ceruloplasmin abgeleitet ist

Hintergrund

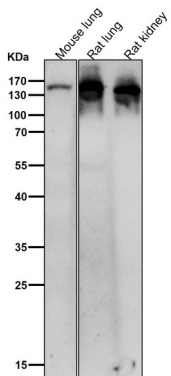
Multifunktionelles blaues Glykoprotein, das Kupfer bindet (6–7 Atome pro Molekül). Es besitzt Ferroxidase-Aktivität und

oxidiert Fe^{2+} zu Fe^{3+} , ohne dabei reaktive Sauerstoffspezies freizusetzen. Es ist am Eisentransport durch die Zellmembran beteiligt.

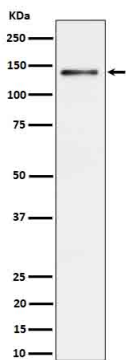
Forschungsbereich

-

Bilddaten



Alle Ansätze verwenden den Antikörper in einer Verdünnung von 1:2K für 1 Stunde bei Raumtemperatur.



Western-Blot-Analyse der Ceruloplasmin-Expression im Rattenleberzelllysat.