

Produktname: SHB Kaninchen-monoklonaler Antikörper**Katalog-Nr.: AMRe83758**

Nur für Forschungszwecke.

Zusammenfassung

Beschreibung	Rekombinanter monoklonaler Kaninchenantikörper
Host	Kaninchen
Anwendung	WB
Reaktivität	Mensch, Maus, Ratte
Konjugation	Unkonjugiert
Modifikation	Unverändert
Isotyp	IgG
Klonalität	Monoklonal
Form	Flüssig
Konzentration	0,38 mg/ml. Die Konzentration dieses Produkts kann chargenabhängig sein.
Lagerung	Aliquotieren und bei -20°C lagern (12 Monate haltbar).Frost/Tau-Zyklen vermeiden.
Versand	Eisbeutel
Puffer	Gereinigter Antikörper in PBS mit 0,05 % Natriumazid, 0,05 % Schutzprotein und 50 % Glycerin.
Aufreinigung	Affinitätsreinigung

Anwendung

Verdünnungsverhältnis	WB 1:1000-1:2000
Molekulargewicht	55 kDa

Antigen-Informationen

Genname	SHB
Alternative Namen	Shb;;SHB
Gen-ID	
SwissProt ID	Q15464
Immunogen	Ein synthetisches Peptid, das von humanem SHB abgeleitet ist

Hintergrund

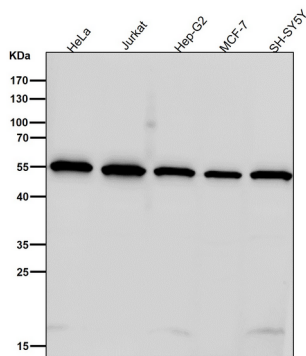
Adapterprotein, das verschiedene Signaltransduktionskaskaden reguliert, indem es aktivierte Rezeptoren mit

nachgeschalteten Signalkomponenten verbindet. Es könnte durch die Regulation der FGFR1-, VEGFR2- und PDGFR-Signalwege eine Rolle bei der Angiogenese spielen. Darüber hinaus könnte es durch die Vermittlung von basischem FGF und NGF-induzierten Signalwegen an der T-Zell-Antigenrezeptor/TCR-Signalgebung, der Interleukin-2-Signalgebung, der Apoptose und der neuronalen Zelldifferenzierung beteiligt sein. Möglicherweise reguliert es auch die IRS1- und IRS2-Signalgebung in insulinproduzierenden Zellen.

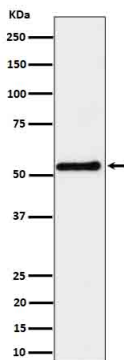
Forschungsbereich

-

Bilddaten



Alle Ansätze verwenden den Antikörper in einer Verdünnung von 1:2K für 1 Stunde bei Raumtemperatur.



Western-Blot-Analyse der SHB-Expression im K562-Zelllysat.