

Produktname: AKT1/2/3 Kaninchen-monoklonaler Antikörper**Katalog-Nr.: AMRe83751**

Nur für Forschungszwecke.

Zusammenfassung

Beschreibung	Rekombinanter monoklonaler Kaninchenantikörper
Host	Kaninchen
Anwendung	WB,IHC,ICC/IF,ICC,FC,IP
Reaktivität	Mensch, Maus, Ratte
Konjugation	Unkonjugiert
Modifikation	Unverändert
Isotyp	IgG
Klonalität	Monoklonal
Form	Flüssig
Konzentration	0,34 mg/ml. Die Konzentration dieses Produkts kann chargenabhängig sein.
Lagerung	Aliquotieren und bei -20°C lagern (12 Monate haltbar).Frost/Tau-Zyklen vermeiden.
Versand	Eisbeutel
Puffer	Gereinigter Antikörper in PBS mit 0,05 % Natriumazid, 0,05 % Schutzprotein und 50 % Glycerin.
Aufreinigung	Affinitätsreinigung

Anwendung

Verdünnungsverhältnis	WB 1:1000-1:2000,IHC 1:100-1:200,ICC/IF 1:50-1:200,ICC 1:50-1:200,FC 1:20-1:100,IP 1:20-1:50
Molekulargewicht	56 kDa

Antigen-Informationen

Genname	AKT1/2/3
Alternative Namen	PKB;RAC;PRKBA;PKB-ALPHA;RAC-ALPHA; AKT1 ; AKT2; AKT3; Akt1/2/3; pan Akt;;AKT
Gen-ID	
SwissProt ID	P31749/P31751/Q9Y243
Immunogen	Ein synthetisches Peptid, das von humanem AKT1 abgeleitet ist

Hintergrund

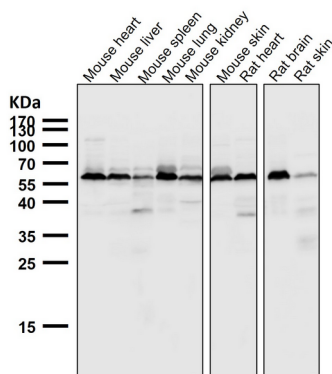
Die durch das AKT1-Gen kodierte Serin-Threonin-Proteinkinase ist in serumhungrigen primären und immortalisierten

Fibroblasten katalytisch inaktiv. AKT1 und die verwandte AKT2 werden durch den aus Blutplättchen stammenden Wachstumsfaktor aktiviert. Diese Aktivierung erfolgt schnell und spezifisch und wird durch Mutationen in der Pleckstrin-Homologie-Domäne von AKT1 aufgehoben.

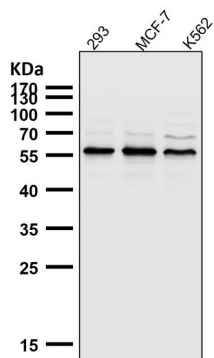
Forschungsbereich

-

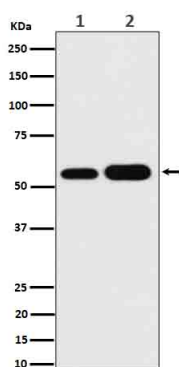
Bilddaten



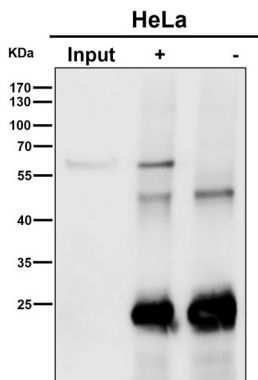
Alle Ansätze verwenden den Antikörper in einer Verdünnung von 1:2K für 1 Stunde bei Raumtemperatur.



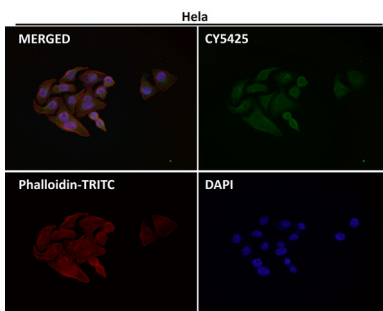
Alle Ansätze verwenden den Antikörper in einer Verdünnung von 1:2K für 1 Stunde bei Raumtemperatur.



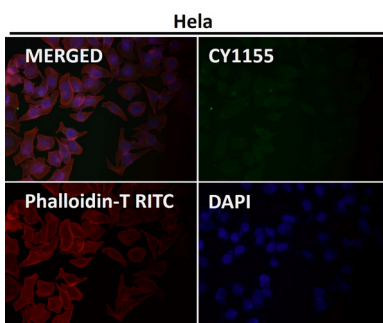
Western-Blot-Analyse der AKT1 + AKT2 + AKT3-Expression in (1) HeLa-Zelllysate; (2) A549-Zelllysate.



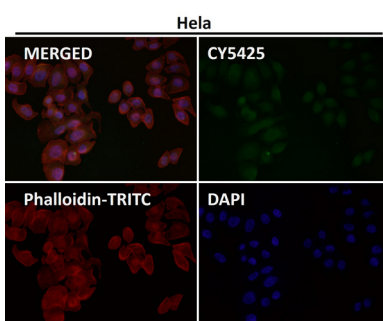
Immunpräzipitat-Analyse (IP) mit dem Antikörper in einer Verdünnung von 1:50.
(wb in einer Verdünnung von 1:1000)



Immunfluoreszenzanalyse mit dem Antikörper in einer Verdünnung von 1:50.



Immunfluoreszenzanalyse mit dem Antikörper in einer Verdünnung von 1:50.



Immunfluoreszenzanalyse mit dem Antikörper in einer Verdünnung von 1:150.