

Produktname: GAS2 Kaninchen-monoklonaler Antikörper**Katalog-Nr.: AMRe83750**

Nur für Forschungszwecke.

Zusammenfassung

Beschreibung	Rekombinanter monoklonaler Kaninchenantikörper
Host	Kaninchen
Anwendung	WB,IHC
Reaktivität	Menschlich
Konjugation	Unkonjugiert
Modifikation	Unverändert
Isotyp	IgG
Klonalität	Monoklonal
Form	Flüssig
Konzentration	0,38 mg/ml. Die Konzentration dieses Produkts kann chargenabhängig sein.
Lagerung	Aliquotieren und bei -20°C lagern (12 Monate haltbar).Frost/Tau-Zyklen vermeiden.
Versand	Eisbeutel
Puffer	Gereinigter Antikörper in PBS mit 0,05 % Natriumazid, 0,05 % Schutzprotein und 50 % Glycerin.
Aufreinigung	Affinitätsreinigung

Anwendung

Verdünnungsverhältnis	WB 1:1000-1:2000,IHC 1:100-1:200
Molekulargewicht	35 kDa

Antigen-Informationen

Genname	GAS2
Alternative Namen	Gas2; Growth arrest specific 2; ;GAS2
Gen-ID	
SwissProt ID	O43903
Immunogen	Ein synthetisches Peptid, das von humanem GAS2 abgeleitet ist

Hintergrund

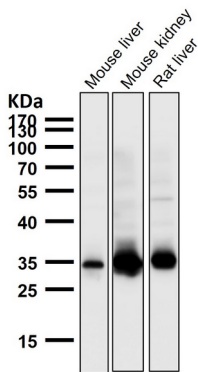
Könnte bei der Apoptose eine Rolle spielen, indem es als Substrat für Caspasen dient. Wird während der Apoptose gespalten,

und die gespaltene Form induziert dramatische Umstrukturierungen des Aktin-Zytoskeletts sowie starke Veränderungen der Zellform der betroffenen Zellen. Könnte (aufgrund von Ähnlichkeiten) am Membranruffelungsprozess beteiligt sein.

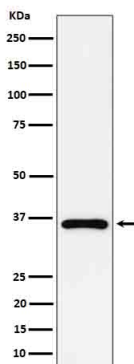
Forschungsbereich

-

Bilddaten



Alle Ansätze verwenden den Antikörper in einer Verdünnung von 1:1K für 1 Stunde bei Raumtemperatur.



Western-Blot-Analyse der GAS2-Expression im Jurkat-Zelllysate.