

Produktname: Transferrin-Kaninchen-monoklonaler Antikörper**Katalog-Nr.: AMRe83749**

Nur für Forschungszwecke.

Zusammenfassung

Beschreibung	Rekombinanter monoklonaler Kaninchenantikörper
Host	Kaninchen
Anwendung	WB,IHC,FC
Reaktivität	Menschlich
Konjugation	Unkonjugiert
Modifikation	Unverändert
Isotyp	IgG
Klonalität	Monoklonal
Form	Flüssig
Konzentration	0,38 mg/ml. Die Konzentration dieses Produkts kann chargenabhängig sein.
Lagerung	Aliquotieren und bei -20°C lagern (12 Monate haltbar).Frost/Tau-Zyklen vermeiden.
Versand	Eisbeutel
Puffer	Gereinigter Antikörper in PBS mit 0,05 % Natriumazid, 0,05 % Schutzprotein und 50 % Glycerin.
Aufreinigung	Affinitätsreinigung

Anwendung

Verdünnungsverhältnis WB 1:1000-1:2000,IHC 1:100-1:200,FC 1:20-1:100

tnis

Molekulargewicht 77 kDa

Antigen-Informationen

Genname	Transferrin
Alternative Namen	TFQTL1; TF; TRFE; Transferrin; Serotransferrin; Serotransferrin;;Transferrin
Gen-ID	
SwissProt ID	P02787
Immunogen	Ein synthetisches Peptid, das von humanem Transferrin abgeleitet ist

Hintergrund

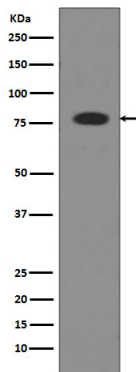
Transferrine sind Eisen-bindende Transportproteine, die zwei Fe³⁺-Ionen in Verbindung mit einem Anion, üblicherweise

Bicarbonat, binden können. Sie transportieren Eisen von den Orten der Absorption und des Häm-Abbaus zu den Orten der Speicherung und Verwertung. Serumtransferrin könnte zudem die Zellproliferation stimulieren.

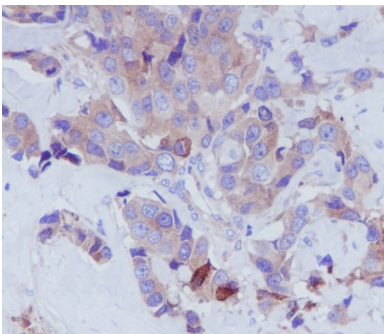
Forschungsbereich

-

Bilddaten



Western-Blot-Analyse der Transferrin-Expression im menschlichen Serumlysate.



Immunhistochemische Analyse von in Paraffin eingebettetem menschlichem Brustkrebsgewebe mittels Transferrin-Antikörper.