

Produktname: Beta-II-Tubulin-Kaninchen-monoklonaler Antikörper**Katalog-Nr.: AMRe83748**

Nur für Forschungszwecke.

Zusammenfassung

Beschreibung	Rekombinanter monoklonaler Kaninchenantikörper
Host	Kaninchen
Anwendung	WB,IHC,ICC/IF,ICC,FC,IP
Reaktivität	Mensch, Maus, Ratte
Konjugation	Unkonjugiert
Modifikation	Unverändert
Isotyp	IgG
Klonalität	Monoklonal
Form	Flüssig
Konzentration	0,49 mg/ml. Die Konzentration dieses Produkts kann chargenabhängig sein.
Lagerung	Aliquotieren und bei -20°C lagern (12 Monate haltbar).Frost/Tau-Zyklen vermeiden.
Versand	Eisbeutel
Puffer	Gereinigter Antikörper in PBS mit 0,05 % Natriumazid, 0,05 % Schutzprotein und 50 % Glycerin.
Aufreinigung	Affinitätsreinigung

Anwendung

Verdünnungsverhältnis	WB 1:1000-1:2000,IHC 1:100-1:200,ICC/IF 1:50-1:200,ICC 1:50-1:200,FC 1:20-1:100,IP 1:20-1:50
Molekulargewicht	50 kDa

Antigen-Informationen

Genname	beta II Tubulin
Alternative Namen	class II beta tubulin isotype; Beta2; Tubulin beta 2 chain; TUBB; TUBB2;;beta 4B/2A/2B Tubulin
Gen-ID	
SwissProt ID	P68371/Q13885/Q9BVA1
Immunogen	Ein synthetisches Peptid, das von humanem Beta-4B-Tubulin abgeleitet ist

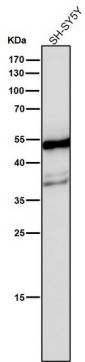
Hintergrund

Tubulin ist der Hauptbestandteil der Mikrotubuli. Es bindet zwei Mol GTP, eines an einer austauschbaren Stelle der Beta-Kette und eines an einer nicht austauschbaren Stelle der Alpha-Kette.

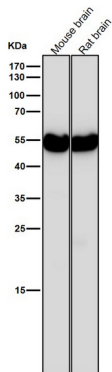
Forschungsbereich

-

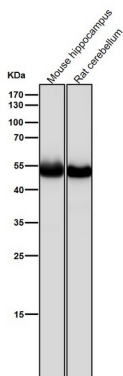
Bilddaten



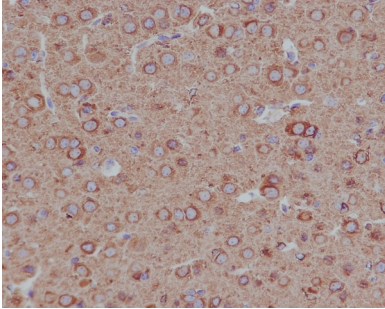
Alle Ansätze verwenden den Antikörper in einer Verdünnung von 1:2K für 1 Stunde bei Raumtemperatur.



Alle Ansätze verwenden den Antikörper in einer Verdünnung von 1:2K für 1 Stunde bei Raumtemperatur.



Alle Ansätze verwenden den Antikörper in einer Verdünnung von 1:2K für 1 Stunde bei Raumtemperatur.



Immunohistochemische Analyse von in Paraffin eingebettetem Mausgehirn unter Verwendung eines Beta-II-Tubulin-Antikörpers.