
Produktname: CBR1 Kaninchen-monoklonaler Antikörper**Katalog-Nr.: AMRe83747**

Nur für Forschungszwecke.

Zusammenfassung

Beschreibung	Rekombinanter monoklonaler Kaninchenantikörper
Host	Kaninchen
Anwendung	WB,IHC,ICC/IF,ICC
Reaktivität	Menschlich
Konjugation	Unkonjugiert
Modifikation	Unverändert
Isotyp	IgG
Klonalität	Monoklonal
Form	Flüssig
Konzentration	0,55 mg/ml. Die Konzentration dieses Produkts kann chargenabhängig sein.
Lagerung	Aliquotieren und bei -20°C lagern (12 Monate haltbar).Frost/Tau-Zyklen vermeiden.
Versand	Eisbeutel
Puffer	Gereinigter Antikörper in PBS mit 0,05 % Natriumazid, 0,05 % Schutzprotein und 50 % Glycerin.
Aufreinigung	Affinitätsreinigung

Anwendung

Verdünnungsverhältnis	WB 1:1000-1:2000,IHC 1:100-1:200,ICC/IF 1:50-1:200,ICC 1:50-1:200
Molekulargewicht	30 kDa

Antigen-Informationen

Genname	CBR1 15 hydroxyprostaglandin dehydrogenase [NADP+]; Carbonyl reductase [NADPH] 1; CBR1;
Alternative Namen	CRN; NADPH dependent carbonyl reductase 1; Prostaglandin 9 ketoreductase; SDR21C1;;CBR1
Gen-ID	
SwissProt ID	P16152
Immunogen	Ein synthetisches Peptid, das vom humanen CBR1 abgeleitet ist

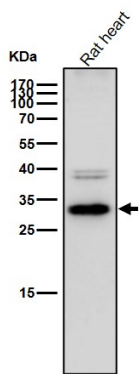
Hintergrund

NADPH-abhängige Reduktase mit breiter Substratspezifität. Katalysiert die Reduktion einer Vielzahl von Carbonylverbindungen, darunter Chinone, Prostaglandine, Menadion sowie verschiedene Xenobiotika. Katalysiert die Reduktion der Antitumor-Anthracycline Doxorubicin und Daunorubicin zu den kardiotoxischen Verbindungen Doxorubicinol und Daunorubicinol.

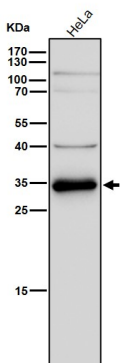
Forschungsbereich

-

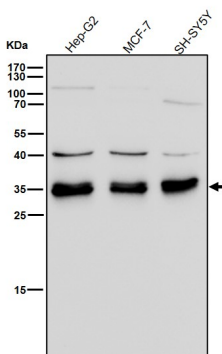
Bilddaten



Alle Ansätze verwenden den Antikörper in einer Verdünnung von 1:1K für 1 Stunde bei Raumtemperatur.



Alle Ansätze verwenden den Antikörper in einer Verdünnung von 1:1K für 1 Stunde bei Raumtemperatur.



Alle Ansätze verwenden den Antikörper in einer Verdünnung von 1:1K für 1 Stunde bei Raumtemperatur.