

Produktname: Alpha/Beta-Synuclein-Kaninchen-monoklonaler Antikörper**Katalog-Nr.: AMRe83742**

Nur für Forschungszwecke.

Zusammenfassung

Beschreibung	Rekombinanter monoklonaler Kaninchenantikörper
Host	Kaninchen
Anwendung	WB,ICC,FC
Reaktivität	Mensch, Maus, Ratte
Konjugation	Unkonjugiert
Modifikation	Unverändert
Isotyp	IgG
Klonalität	Monoklonal
Form	Flüssig
Konzentration	-
Lagerung	Aliquotieren und bei -20°C lagern (12 Monate haltbar).Frost/Tau-Zyklen vermeiden.
Versand	Eisbeutel
Puffer	Gereinigter Antikörper in PBS mit 0,05 % Natriumazid, 0,05 % Schutzprotein und 50 % Glycerin.
Aufreinigung	Affinitätsreinigung

Anwendung

Verdünnungsverhältnis	WB 1:1000-1:2000,ICC 1:50-1:200,FC 1:20-1:100
Molekulargewicht	Calculated MW: 14 kDa ; Observed MW: 18 kDa

Antigen-Informationen

Genname	alpha/beta Synuclein
Alternative Namen	alpha synuclein; beta synuclein ; NACP; PD1 ; SNCA; SNCB;;alpha/beta Synuclein
Gen-ID	
SwissProt ID	P37840/Q16143
Immunogen	Ein synthetisches Peptid, das von humanem Alpha-Synuclein abgeleitet ist

Hintergrund

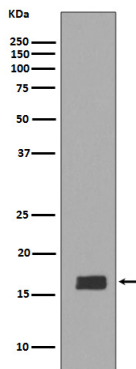
Alpha-Synuclein gehört zur Synuclein-Familie, zu der auch Beta- und Gamma-Synuclein zählen. Synucleine werden im Gehirn in

großer Menge exprimiert, und Alpha- sowie Beta-Synuclein hemmen selektiv die Phospholipase D2.

Forschungsbereich

-

Bilddaten



Western-Blot-Analyse der Expression von alpha + beta Synuclein im Lysat von Mausgehirngewebe.