

Produktname: Laktatdehydrogenase Kaninchen-monoklonaler Antikörper**Katalog-Nr.: AMRe83740**

Nur für Forschungszwecke.

Zusammenfassung

Beschreibung	Rekombinanter monoklonaler Kaninchenantikörper
Host	Kaninchen
Anwendung	WB,IHC,ICC/IF,ICC,FC,IP
Reaktivität	Mensch, Maus, Ratte
Konjugation	Unkonjugiert
Modifikation	Unverändert
Isotyp	IgG
Klonalität	Monoklonal
Form	Flüssig
Konzentration	0,34 mg/ml. Die Konzentration dieses Produkts kann chargenabhängig sein.
Lagerung	Aliquotieren und bei -20°C lagern (12 Monate haltbar).Frost/Tau-Zyklen vermeiden.
Versand	Eisbeutel
Puffer	Gereinigter Antikörper in PBS mit 0,05 % Natriumazid, 0,05 % Schutzprotein und 50 % Glycerin.
Aufreinigung	Affinitätsreinigung

Anwendung

Verdünnungsverhältnis	WB 1:1000-1:2000,IHC 1:100-1:200,ICC/IF 1:50-1:200,ICC 1:50-1:200,FC 1:20-1:100,IP 1:20-1:50
Molekulargewicht	37 kDa

Antigen-Informationen

Genname	LDHA
Alternative Namen	LDHA; LDH-M; LDH1; PIG19; GSD11; TRG5; Proliferation inducing gene 19;;LDHA
Gen-ID	
SwissProt ID	P00338
Immunogen	Ein synthetisches Peptid, das von humanem LDHA abgeleitet ist

Hintergrund

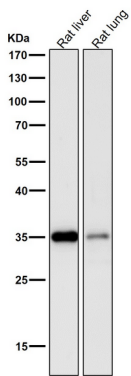
Wandelt Pyruvat und Laktat gleichzeitig und stereospezifisch ineinander um, begleitet von einer gleichzeitigen Umwandlung

von NADH und NAD⁺.

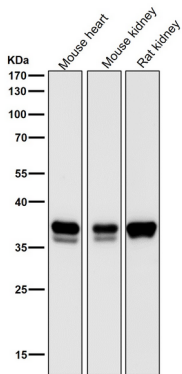
Forschungsbereich

-

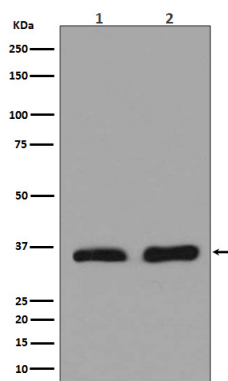
Bilddaten



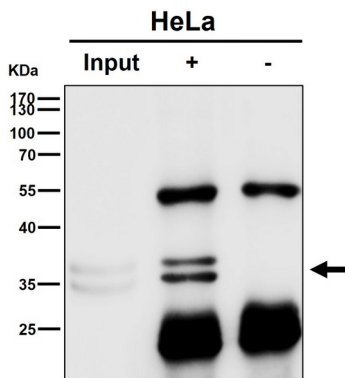
Alle Ansätze verwenden den Antikörper in einer Verdünnung von 1:1K für 1 Stunde bei Raumtemperatur.



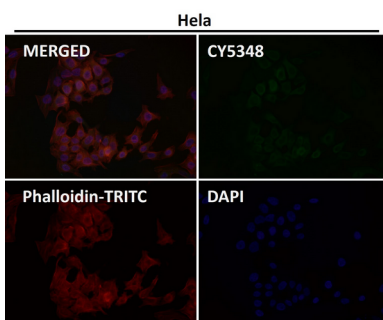
Alle Ansätze verwenden den Antikörper in einer Verdünnung von 1:1K für 1 Stunde bei Raumtemperatur.



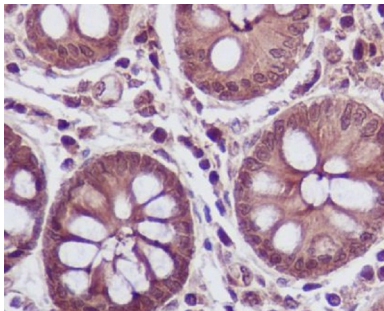
Western-Blot-Analyse der LDHA-Expression in (1) HeLa-Zelllysate; (2) Humanherzlysate.



Immunpräzipitat-Analyse (IP) mit dem Antikörper in einer Verdünnung von 1:50.
(wb in einer Verdünnung von 1:2K)



Immunfluoreszenzanalyse mit dem Antikörper in einer Verdünnung von 1:50.



Immunhistochemische Analyse von in Paraffin eingebettetem menschlichem Dickdarmgewebe unter Verwendung eines Antikörpers gegen Laktatdehydrogenase.