

Produktname: KMT4/Dot1L Kaninchen-monoklonaler Antikörper**Katalog-Nr.: AMRe83737**

Nur für Forschungszwecke.

Zusammenfassung

| | |
|----------------------|---|
| Beschreibung | Rekombinanter monoklonaler Kaninchenantikörper |
| Host | Kaninchen |
| Anwendung | WB |
| Reaktivität | Mensch, Maus |
| Konjugation | Unkonjugiert |
| Modifikation | Unverändert |
| Isotyp | IgG |
| Klonalität | Monoklonal |
| Form | Flüssig |
| Konzentration | - |
| Lagerung | Aliquotieren und bei -20°C lagern (12 Monate haltbar).Frost/Tau-Zyklen vermeiden. |
| Versand | Eisbeutel |
| Puffer | Gereinigter Antikörper in PBS mit 0,05 % Natriumazid, 0,05 % Schutzprotein und 50 % Glycerin. |
| Aufreinigung | Affinitätsreinigung |

Anwendung

| | |
|------------------------------|---|
| Verdünnungsverhältnis | WB 1:1000-1:2000 |
| Molekulargewicht | Calculated MW: 165 kDa ; Observed MW: 185 kDa |

Antigen-Informationen

| | |
|--------------------------|---|
| Genname | KMT4/Dot1L |
| Alternative Namen | DOT 1; DOT1L; KMT4; Histone methyltransferase DOT1L; H3 lysine-79 specific; ;KMT4 |
| Gen-ID | |
| SwissProt ID | Q8TEK3 |
| Immunogen | Ein synthetisches Peptid, das von humanem KMT4 abgeleitet ist |

Hintergrund

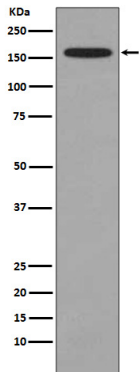
Histon-Methyltransferase. Methyliert Lysin-79 des Histons H3. Nukleosomen werden gegenüber freien Histonen als Substrat

bevorzugt.

Forschungsbereich

-

Bilddaten



Western-Blot-Analyse der KMT4/Dot1L-Expression im Zelllysate von RAW264.7-Zellen.