

Produktname: CETP Kaninchen-monoklonaler Antikörper**Katalog-Nr.: AMRe83734**

Nur für Forschungszwecke.

Zusammenfassung

Beschreibung	Rekombinanter monoklonaler Kaninchenantikörper
Host	Kaninchen
Anwendung	WB,IP
Reaktivität	Menschlich
Konjugation	Unkonjugiert
Modifikation	Unverändert
Isotyp	IgG
Klonalität	Monoklonal
Form	Flüssig
Konzentration	-
Lagerung	Aliquotieren und bei -20°C lagern (12 Monate haltbar).Frost/Tau-Zyklen vermeiden.
Versand	Eisbeutel
Puffer	Gereinigter Antikörper in PBS mit 0,05 % Natriumazid, 0,05 % Schutzprotein und 50 % Glycerin.
Aufreinigung	Affinitätsreinigung

Anwendung

Verdünnungsverhältnis WB 1:1000-1:2000,IP 1:20-1:50

tnis

Molekulargewicht 55 kDa

Antigen-Informationen

Genname	CETP
Alternative Namen	BPIFF; HDLCQ10;CETP; Lipid transfer protein I; Cholesteryl ester transfer protein;;CETP
Gen-ID	
SwissProt ID	P11597
Immunogen	Ein synthetisches Peptid, das von humanem CETP abgeleitet ist

Hintergrund

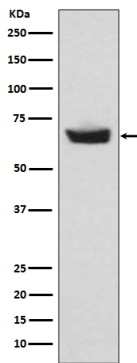
Beteiligt am Transfer neutraler Lipide, einschließlich Cholesterinester und Triglyceride, zwischen Lipoproteinpartikeln.

Ermöglicht den Nettotransfer von Cholesterinestern von Lipoproteinen hoher Dichte (HDL) zu triglyceridreichen Lipoproteinen sehr niedriger Dichte (VLDL) sowie den äquimolaren Transport von Triglyceriden von VLDL zu HDL.

Forschungsbereich

-

Bilddaten



Western-Blot-Analyse der CETP-Expression im menschlichen Plasmalysat.