

---

**Produktname: Pan-Cadherin-Kaninchen-monoklonaler Antikörper****Katalog-Nr.: AMRe83728**

Nur für Forschungszwecke.

**Zusammenfassung**

<b>Beschreibung</b>	Rekombinanter monoklonaler Kaninchenantikörper
<b>Host</b>	Kaninchen
<b>Anwendung</b>	WB,IHC,ICC/IF,ICC,FC,IP
<b>Reaktivität</b>	Mensch, Maus, Ratte
<b>Konjugation</b>	Unkonjugiert
<b>Modifikation</b>	Unverändert
<b>Isotyp</b>	IgG
<b>Klonalität</b>	Monoklonal
<b>Form</b>	Flüssig
<b>Konzentration</b>	0,39 mg/ml. Die Konzentration dieses Produkts kann chargenabhängig sein.
<b>Lagerung</b>	Aliquotieren und bei -20°C lagern (12 Monate haltbar).Frost/Tau-Zyklen vermeiden.
<b>Versand</b>	Eisbeutel
<b>Puffer</b>	Gereinigter Antikörper in PBS mit 0,05 % Natriumazid, 0,05 % Schutzprotein und 50 % Glycerin.
<b>Aufreinigung</b>	Affinitätsreinigung

**Anwendung**

<b>Verdünnungsverhältnis</b>	WB 1:1000-1:2000,IHC 1:100-1:200,ICC/IF 1:50-1:200,ICC 1:50-1:200,FC 1:20-1:100,IP 1:20-1:50
<b>Molekulargewicht</b>	Calculated MW: 15-20,80-83 kDa ; Observed MW: 140 kDa

**Antigen-Informationen**

<b>Genname</b>	pan Cadherin Cadherin;CDH3;CDHP;Cadherin-1;Cadherin-2;Cadherin-3;Cadherin-4;Cadherin-5;CAM120/80;CD144;CD324;CD325;Cdh4;CDH5;CDHE;CDHN;E-cadherin;N-cadherin;NCAD;Neural cadherin;P-cadherin;Uvomorulin;Vascular endothelial cadherin
<b>Alternative Namen</b>	;Cadherin

**Gen-ID****SwissProt ID**

P12830/P19022/P22223/P33151/P55283/P39038

**Immunogen**

Ein synthetisches Peptid, das von humanem Cadherin abgeleitet ist

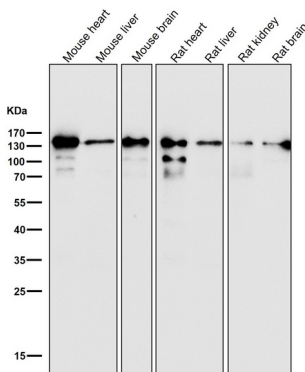
## Hintergrund

Cadherine sind calciumabhängige Zelladhäsionsproteine. Sie interagieren bevorzugt homophil miteinander und verbinden so Zellen; dadurch tragen sie möglicherweise zur Sortierung heterogener Zelltypen bei. CDH1 ist an Mechanismen beteiligt, die Zell-Zell-Adhäsionen, Mobilität und Proliferation von Epithelzellen regulieren.

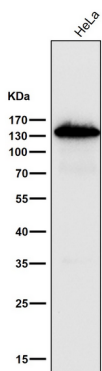
## Forschungsbereich

-

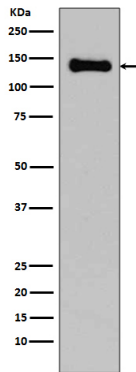
## Bilddaten



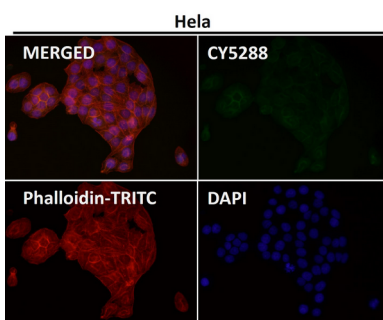
Alle Ansätze verwenden den Antikörper in einer Verdünnung von 1:2K für 1 Stunde bei Raumtemperatur.



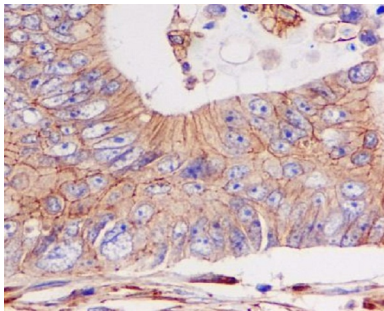
Alle Ansätze verwenden den Antikörper in einer Verdünnung von 1:2K für 1 Stunde bei Raumtemperatur.



Western-Blot-Analyse der Pan-Cadherin-Expression im C6-Zelllysat.



Immunfluoreszenzanalyse mit dem Antikörper in einer Verdünnung von 1:50.



Immunhistochemische Analyse von in Paraffin eingebettetem Kolonkarzinom unter Verwendung eines Pan-Cadherin-Antikörpers.