

Produktname: Calmodulin Kaninchen-monoklonaler Antikörper**Katalog-Nr.: AMRe83721**

Nur für Forschungszwecke.

Zusammenfassung

Beschreibung	Rekombinanter monoklonaler Kaninchenantikörper
Host	Kaninchen
Anwendung	WB,IHC,ICC/IF,ICC,FC,IP
Reaktivität	Mensch, Maus, Ratte
Konjugation	Unkonjugiert
Modifikation	Unverändert
Isotyp	IgG
Klonalität	Monoklonal
Form	Flüssig
Konzentration	0,53 mg/ml. Die Konzentration dieses Produkts kann chargenabhängig sein.
Lagerung	Aliquotieren und bei -20°C lagern (12 Monate haltbar).Frost/Tau-Zyklen vermeiden.
Versand	Eisbeutel
Puffer	Gereinigter Antikörper in PBS mit 0,05 % Natriumazid, 0,05 % Schutzprotein und 50 % Glycerin.
Aufreinigung	Affinitätsreinigung

Anwendung

Verdünnungsverhältnis	WB 1:1000-1:2000,IHC 1:100-1:200,ICC/IF 1:50-1:200,ICC 1:50-1:200,FC 1:20-1:100,IP 1:20-1:50
Molekulargewicht	17 kDa

Antigen-Informationen

Genname	Calmodulin
Alternative Namen	CALM; CALM1; CALM2; CALM3; CAM; CAM1; CAM2; CAM3; CAMB; CAMC;;Calmodulin 1
Gen-ID	
SwissProt ID	P62158
Immunogen	Ein synthetisches Peptid, das von humanem Calmodulin 1 abgeleitet ist

Hintergrund

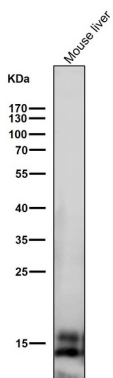
Calmodulin ist Bestandteil eines Calcium-Signaltransduktionswegs, indem es durch Calciumbindung die Aktivität zahlreicher

Enzyme, Ionenkanäle, Aquaporine und anderer Proteine reguliert. Die Calciumbindung ist für die Aktivierung von Calmodulin erforderlich.

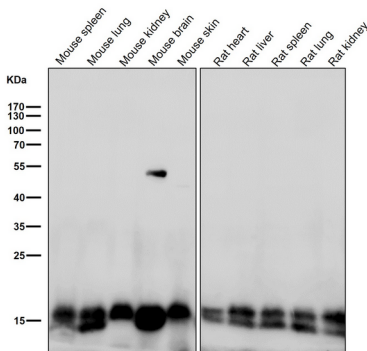
Forschungsbereich

-

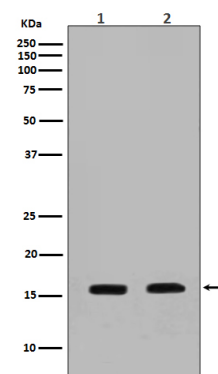
Bilddaten



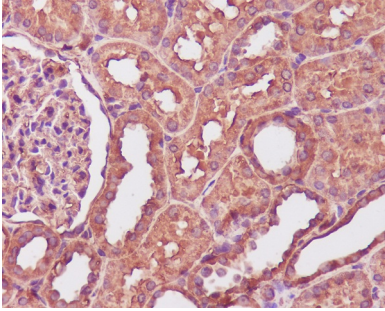
Alle Ansätze verwenden den Antikörper in einer Verdünnung von 1:2K für 1 Stunde bei Raumtemperatur.



Alle Ansätze verwenden den Antikörper in einer Verdünnung von 1:2K für 1 Stunde bei Raumtemperatur.



Western-Blot-Analyse der Calmodulin-Expression in (1) NIH-3T3-Zelllysat; (2) MCF-7-Zelllysat.



Immunohistochemische Analyse von in Paraffin eingebetteten menschlichen Nieren unter Verwendung von Calmodulin-Antikörpern.