

**Produktname: TMF Kaninchen-monoklonaler Antikörper****Katalog-Nr.: AMRe83717**

Nur für Forschungszwecke.

**Zusammenfassung**

<b>Beschreibung</b>	Rekombinanter monoklonaler Kaninchenantikörper
<b>Host</b>	Kaninchen
<b>Anwendung</b>	WB,ICC
<b>Reaktivität</b>	Menschlich
<b>Konjugation</b>	Unkonjugiert
<b>Modifikation</b>	Unverändert
<b>Isotyp</b>	IgG
<b>Klonalität</b>	Monoklonal
<b>Form</b>	Flüssig
<b>Konzentration</b>	-
<b>Lagerung</b>	Aliquotieren und bei -20°C lagern (12 Monate haltbar).Frost/Tau-Zyklen vermeiden.
<b>Versand</b>	Eisbeutel
<b>Puffer</b>	Gereinigter Antikörper in PBS mit 0,05 % Natriumazid, 0,05 % Schutzprotein und 50 % Glycerin.
<b>Aufreinigung</b>	Affinitätsreinigung

**Anwendung**

<b>Verdünnungsverhältnis</b>	WB 1:1000-1:2000,ICC 1:50-1:200
<b>Molekulargewicht</b>	Calculated MW: 123 kDa ; Observed MW: 160 kDa

**Antigen-Informationen**

<b>Genname</b>	TMF
<b>Alternative Namen</b>	ARA160; TMF; Tmf1;;TATA element modulatory factor
<b>Gen-ID</b>	
<b>SwissProt ID</b>	P82094
<b>Immunogen</b>	Ein synthetisches Peptid, das vom humanen TATA-Element-modulatorischen Faktor abgeleitet ist

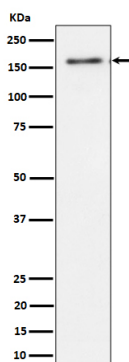
**Hintergrund**

Potenzieller Koaktivator des Androgenrezeptors. Vermittelt den Abbau von STAT3. Spielt möglicherweise eine entscheidende Rolle in zwei RAB6-abhängigen retrograden Transportprozessen: einem von Endosomen zum Golgi-Apparat und einem weiteren vom Golgi-Apparat zum endoplasmatischen Retikulum (ER). Dieses Protein bindet an das HIV-1-TATA-Element und hemmt die Transkriptionsaktivierung durch das TATA-Bindeprotein (TBP).

## Forschungsbereich

-

## Bilddaten



Western-Blot-Analyse der TMF-Expression im HeLa-Zellysate.