
Produktname: TRAM2 Kaninchen-monoklonaler Antikörper**Katalog-Nr.: AMRe83714**

Nur für Forschungszwecke.

Zusammenfassung

Beschreibung	Rekombinanter monoklonaler Kaninchenantikörper
Host	Kaninchen
Anwendung	WB
Reaktivität	Mensch, Maus, Ratte
Konjugation	Unkonjugiert
Modifikation	Unverändert
Isotyp	IgG
Klonalität	Monoklonal
Form	Flüssig
Konzentration	-
Lagerung	Aliquotieren und bei -20°C lagern (12 Monate haltbar).Frost/Tau-Zyklen vermeiden.
Versand	Eisbeutel
Puffer	Gereinigter Antikörper in PBS mit 0,05 % Natriumazid, 0,05 % Schutzprotein und 50 % Glycerin.
Aufreinigung	Affinitätsreinigung

Anwendung

Verdünnungsverhältnis	WB 1:1000-1:2000
Molekulargewicht	43 kDa

Antigen-Informationen

Genname	TRAM2 KIAA0057;TRAM like protein;Tram2;Translocating chain associating membrane protein
Alternative Namen	2;Translocation associated membrane protein 2 ;TRAM2
Gen-ID	
SwissProt ID	Q15035
Immunogen	Ein synthetisches Peptid, das von humanem TRAM2 abgeleitet ist

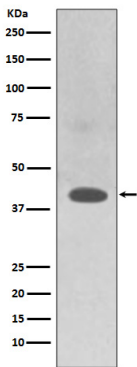
Hintergrund

Notwendig für die Kollagen-Typ-I-Synthese. Kann die Aktivität der ER-Ca²⁺-Pumpe SERCA2B mit der Aktivität des Translokons koppeln. Diese Kopplung kann die lokale Ca²⁺-Konzentration am Ort der Kollagensynthese erhöhen, und eine hohe Ca²⁺-Konzentration kann für die Funktion von molekularen Chaperonen, die an der Kollagenfaltung beteiligt sind, notwendig sein. Erforderlich für die korrekte Insertion des ersten N-Terminus der Transmembranhelix von TM4SF20 in das ER-Lumen; kann als Ceramid-Sensor für die regulierte alternative Translokation (RAT) fungieren.

Forschungsbereich

-

Bilddaten



Western-Blot-Analyse der TRAM2-Expression im HepG2-Zelllysat.