

**Produktname: PPP1CA+1CB Kaninchen-monoklonaler Antikörper****Katalog-Nr.: AMRe83703**

Nur für Forschungszwecke.

**Zusammenfassung**

<b>Beschreibung</b>	Rekombinanter monoklonaler Kaninchenantikörper
<b>Host</b>	Kaninchen
<b>Anwendung</b>	WB,IHC,ICC/IF,ICC,IP
<b>Reaktivität</b>	Mensch, Maus, Ratte
<b>Konjugation</b>	Unkonjugiert
<b>Modifikation</b>	Unverändert
<b>Isotyp</b>	IgG
<b>Klonalität</b>	Monoklonal
<b>Form</b>	Flüssig
<b>Konzentration</b>	0,38 mg/ml. Die Konzentration dieses Produkts kann chargenabhängig sein.
<b>Lagerung</b>	Aliquotieren und bei -20°C lagern (12 Monate haltbar).Frost/Tau-Zyklen vermeiden.
<b>Versand</b>	Eisbeutel
<b>Puffer</b>	Gereinigter Antikörper in PBS mit 0,05 % Natriumazid, 0,05 % Schutzprotein und 50 % Glycerin.
<b>Aufreinigung</b>	Affinitätsreinigung

**Anwendung**

<b>Verdünnungsverhältnis</b>	WB 1:1000-1:2000,IHC 1:100-1:200,ICC/IF 1:50-1:200,ICC 1:50-1:200,IP 1:20-1:50
<b>Molekulargewicht</b>	Calculated MW: 38,37 kDa ; Observed MW: 37 kDa

**Antigen-Informationen**

<b>Genname</b>	PPP1CA+1CB
<b>Alternative Namen</b>	PP-1A; PP-1B; PP1A; PP1alpha; PP1B; PP1beta; PPP1A; PPP1CD;PPP1A/B
<b>Gen-ID</b>	
<b>SwissProt ID</b>	P62136/P62140
<b>Immunogen</b>	Ein synthetisches Peptid, das von humanem PPP1A abgeleitet ist

**Hintergrund**

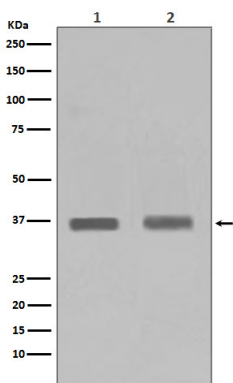
Proteinphosphatase 1 (PP1) ist eine Proteinphosphatase, die mit über 200 regulatorischen Proteinen hochspezifische

Holoenzyme bildet, welche hunderte biologische Zielproteine dephosphorylieren. PP1 ist essenziell für die Zellteilung und an der Regulation des Glykogenstoffwechsels, der Muskelkontraktivität und der Proteinsynthese beteiligt. Sie wirkt außerdem an der Regulation von Ionenleitfähigkeiten und der Langzeit-Synapsenplastizität mit.

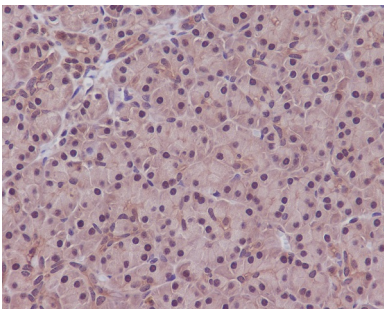
## Forschungsbereich

-

## Bilddaten



Western-Blot-Analyse der PPP1CA + PPP1CB-Expression in (1) Jurkat-Zelllysate; (2) HeLa-Zelllysate.



Immunohistochemische Analyse von in Paraffin eingebettetem menschlichem Pankreasgewebe unter Verwendung des Antikörpers PPP1CA+PPP1CB.