

Produktname: MRRF Kaninchen-monoklonaler Antikörper**Katalog-Nr.: AMRe83697**

Nur für Forschungszwecke.

Zusammenfassung

Beschreibung	Rekombinanter monoklonaler Kaninchenantikörper
Host	Kaninchen
Anwendung	WB,IHC
Reaktivität	Mensch, Maus
Konjugation	Unkonjugiert
Modifikation	Unverändert
Isotyp	IgG
Klonalität	Monoklonal
Form	Flüssig
Konzentration	0,55 mg/ml. Die Konzentration dieses Produkts kann chargenabhängig sein.
Lagerung	Aliquotieren und bei -20°C lagern (12 Monate haltbar).Frost/Tau-Zyklen vermeiden.
Versand	Eisbeutel
Puffer	Gereinigter Antikörper in PBS mit 0,05 % Natriumazid, 0,05 % Schutzprotein und 50 % Glycerin.
Aufreinigung	Affinitätsreinigung

Anwendung

Verdünnungsverhältnis	WB 1:1000-1:2000,IHC 1:100-1:200
Molekulargewicht	Calculated MW: 29 kDa ; Observed MW: 24 kDa

Antigen-Informationen

Genname	MRRF
Alternative Namen	MRFF; MTRRF; Ribosome recycling factor, mitochondrial; RRF;;MRRF
Gen-ID	
SwissProt ID	Q96E11
Immunogen	Ein synthetisches Peptid, das vom humanen MRRF abgeleitet ist

Hintergrund

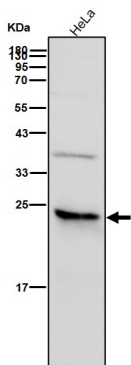
Verantwortlich für die Disassemblierung von Ribosomen von der Boten-RNA am Ende der mitochondrialen

Proteinbiosynthese. Wirkt in Zusammenarbeit mit GFM2. Fördert das Recycling mitochondrialer Ribosomen durch Auflösung von Kontakten zwischen den Untereinheiten.

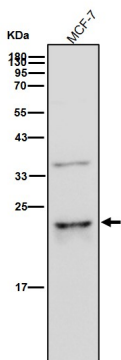
Forschungsbereich

-

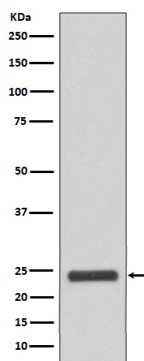
Bilddaten



Alle Ansätze verwenden den Antikörper in einer Verdünnung von 1:2K für 1 Stunde bei Raumtemperatur.



Alle Ansätze verwenden den Antikörper in einer Verdünnung von 1:2K für 1 Stunde bei Raumtemperatur.



Western-Blot-Analyse der MRRF-Expression im HeLa-Zelllysats.