

Produktname: Phospho-PP2A alpha(Y307) Kaninchen-monoklonaler Antikörper
Katalog-Nr.: AMRe83690

Nur für Forschungszwecke.

Zusammenfassung

Beschreibung	Rekombinanter monoklonaler Kaninchenantikörper
Host	Kaninchen
Anwendung	WB,IHC,ICC/IF,ICC,IP
Reaktivität	Mensch, Maus, Ratte
Konjugation	Unkonjugiert
Modifikation	Phosphoryliert
Isotyp	IgG
Klonalität	Monoklonal
Form	Flüssig
Konzentration	0,5 mg/ml. Die Konzentration dieses Produkts kann chargenabhängig sein.
Lagerung	Aliquotieren und bei -20°C lagern (12 Monate haltbar).Frost/Tau-Zyklen vermeiden.
Versand	Eisbeutel
Puffer	Gereinigter Antikörper in PBS mit 0,05 % Natriumazid, 0,05 % Schutzprotein und 50 % Glycerin.
Aufreinigung	Affinitätsreinigung

Anwendung

Verdünnungsverhältnis	WB 1:1000-1:2000,IHC 1:100-1:200,ICC/IF 1:50-1:200,ICC 1:50-1:200,IP 1:20-1:50
Molekulargewicht	Calculated MW: 36 kDa ; Observed MW: 35 kDa

Antigen-Informationen

Genname	Phospho-PP2A alpha(Y307)
Alternative Namen	eplication protein C; PP2A-alpha; Replication protein C; RP-C; PPP2CA; MGC786;p-PP2A alpha (Y307)
Gen-ID	
SwissProt ID	P67775
Immunogen	Ein synthetisches Peptid, das von humanem PP2A alpha um die Phosphorylierungsstelle von S307 abgeleitet ist

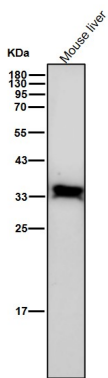
Hintergrund

PP2A ist die wichtigste Phosphatase für mikrotubuliassoziierte Proteine (MAPs). PP2A kann die Aktivität der Phosphorylase-B-Kinase Casein-Kinase 2, der mitogenstimulierten S6-Kinase und der MAP-2-Kinase modulieren. In Kooperation mit SGOL2 schützt PP2A das zentromerische Kohäsion vor der Separase-vermittelten Spaltung in Oozyten, insbesondere während der Meiose I. PP2A kann das SV40-große-T-Antigen und p53/TP53 dephosphorylieren. Durch Dephosphorylierung an Ser-259 aktiviert PP2A RAF1.

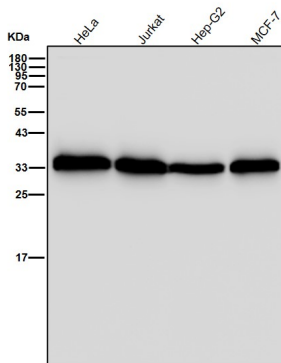
Forschungsbereich

-

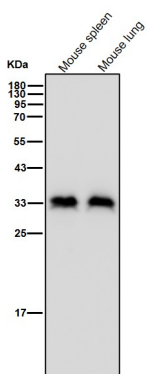
Bilddaten



Alle Ansätze verwenden den Antikörper in einer Verdünnung von 1:1K für 1 Stunde bei Raumtemperatur.



Alle Ansätze verwenden den Antikörper in einer Verdünnung von 1:1K für 1 Stunde bei Raumtemperatur.



Alle Ansätze verwenden den Antikörper in einer Verdünnung von 1:1K für 1 Stunde bei Raumtemperatur.

