

**Produktname: Phospho-LAT(Y191) Kaninchen-monoklonaler Antikörper****Katalog-Nr.: AMRe83688**

Nur für Forschungszwecke.

**Zusammenfassung**

<b>Beschreibung</b>	Rekombinanter monoklonaler Kaninchenantikörper
<b>Host</b>	Kaninchen
<b>Anwendung</b>	WB,IHC,ICC/IF,ICC,IP
<b>Reaktivität</b>	Mensch, Maus, Ratte
<b>Konjugation</b>	Unkonjugiert
<b>Modifikation</b>	Phosphoryliert
<b>Isotyp</b>	IgG
<b>Klonalität</b>	Monoklonal
<b>Form</b>	Flüssig
<b>Konzentration</b>	0,5 mg/ml. Die Konzentration dieses Produkts kann chargenabhängig sein.
<b>Lagerung</b>	Aliquotieren und bei -20°C lagern (12 Monate haltbar).Frost/Tau-Zyklen vermeiden.
<b>Versand</b>	Eisbeutel
<b>Puffer</b>	Gereinigter Antikörper in PBS mit 0,05 % Natriumazid, 0,05 % Schutzprotein und 50 % Glycerin.
<b>Aufreinigung</b>	Affinitätsreinigung

**Anwendung**

<b>Verdünnungsverhältnis</b>	WB 1:1000-1:2000,IHC 1:100-1:200,ICC/IF 1:50-1:200,ICC 1:50-1:200,IP 1:20-1:50
<b>Molekulargewicht</b>	Calculated MW: 28 kDa ; Observed MW: 38 kDa

**Antigen-Informationen**

<b>Genname</b>	Phospho-LAT(Y191)
<b>Alternative Namen</b>	36 kDa phospho-tyrosine adaptor protein; LAT1; lat; pp36;p-LAT (Y220)
<b>Gen-ID</b>	
<b>SwissProt ID</b>	P13861
<b>Immunogen</b>	Ein synthetisches Peptid, das aus humanem LAT um die Phosphorylierungsstelle von Y220 abgeleitet ist

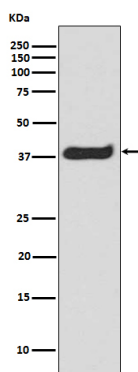
**Hintergrund**

Wird für die TCR- (T-Zell-Antigenrezeptor) und Prä-TCR-vermittelte Signalübertragung sowohl in reifen T-Zellen als auch während ihrer Entwicklung benötigt. Beteiligt an der FCGR3-vermittelten (Immunglobulin-Gamma-Region-Rezeptor III mit niedriger Affinität) Signalübertragung in natürlichen Killerzellen und der FCER1-vermittelten (Immunglobulin-Epsilon-Rezeptor mit hoher Affinität) Signalübertragung in Mastzellen.

## Forschungsbereich

-

## Bilddaten



Western-Blot-Analyse von Phospho-LAT (Y220) in mit CD3-Lysat behandelten Jurkat-Zellen.