

**Produktname: Bcl-XL Kaninchen-monoklonaler Antikörper****Katalog-Nr.: AMRe83686**

Nur für Forschungszwecke.

**Zusammenfassung**

<b>Beschreibung</b>	Rekombinanter monoklonaler Kaninchenantikörper
<b>Host</b>	Kaninchen
<b>Anwendung</b>	WB,IHC,ICC/IF,ICC,FC,IP
<b>Reaktivität</b>	Mensch, Maus, Ratte
<b>Konjugation</b>	Unkonjugiert
<b>Modifikation</b>	Unverändert
<b>Isotyp</b>	IgG
<b>Klonalität</b>	Monoklonal
<b>Form</b>	Flüssig
<b>Konzentration</b>	0,34 mg/ml. Die Konzentration dieses Produkts kann chargenabhängig sein.
<b>Lagerung</b>	Aliquotieren und bei -20°C lagern (12 Monate haltbar).Frost/Tau-Zyklen vermeiden.
<b>Versand</b>	Eisbeutel
<b>Puffer</b>	Gereinigter Antikörper in PBS mit 0,05 % Natriumazid, 0,05 % Schutzprotein und 50 % Glycerin.
<b>Aufreinigung</b>	Affinitätsreinigung

**Anwendung**

<b>Verdünnungsverhältnis</b>	WB 1:1000-1:2000,IHC 1:100-1:200,ICC/IF 1:50-1:200,ICC 1:50-1:200,FC 1:20-1:100,IP 1:20-1:50
<b>Molekulargewicht</b>	26 kDa

**Antigen-Informationen**

<b>Genname</b>	Bcl-XL
<b>Alternative Namen</b>	Apoptosis regulator Bcl-X; BLC2L; Bcl-2-like 1 protein bclxl; BCL2L; BCL2L1; BCLX;;Bcl 2 L1
<b>Gen-ID</b>	
<b>SwissProt ID</b>	Q07817
<b>Immunogen</b>	Ein synthetisches Peptid, das von humanem Bcl 2 L1 abgeleitet ist

**Hintergrund**

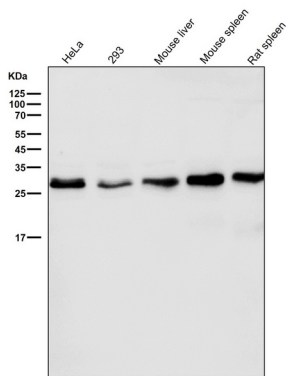
Wirksamer Inhibitor des Zelltods. Hemmt die Aktivierung von Caspasen. Reguliert den Zelltod offenbar durch Blockierung des

spannungsabhängigen Anionenkanals (VDAC) mittels Bindung an diesen und Verhinderung der Freisetzung des Caspase-Aktivators CYC1 aus der Mitochondrienmembran. Wirkt zudem als Regulator des G2-Checkpoints und des Übergangs zur Zytokinese während der Mitose.

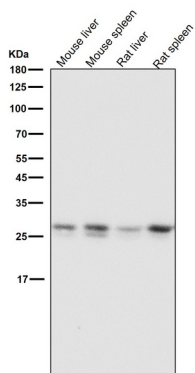
## Forschungsbereich

-

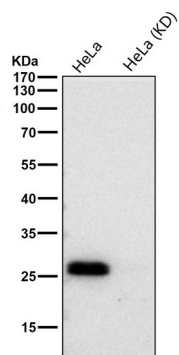
## Bilddaten



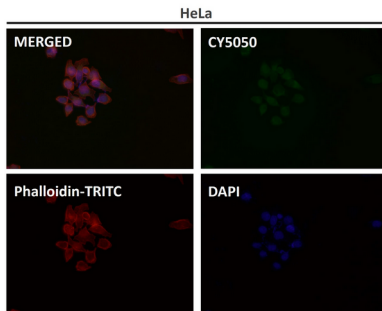
Alle Ansätze verwenden den Antikörper in einer Verdünnung von 1:2K für 1 Stunde bei Raumtemperatur.



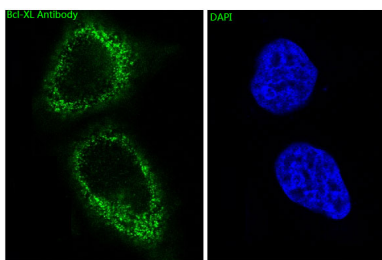
Alle Ansätze verwenden den Antikörper in einer Verdünnung von 1:2K für 1 Stunde bei Raumtemperatur.



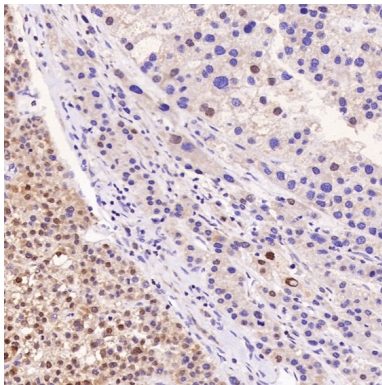
Alle Ansätze verwenden den Antikörper in einer Verdünnung von 1:1K für 1 Stunde bei Raumtemperatur.



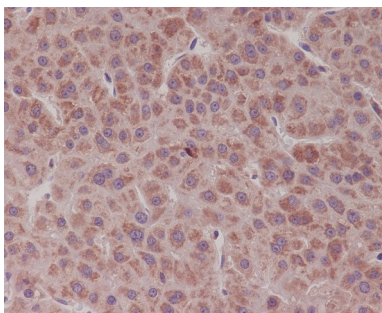
Immunfluoreszenzanalyse mit dem Antikörper in einer Verdünnung von 1:50.



Immunfluoreszenzanalyse von HeLa-Zellen unter Verwendung des Bcl-XL-Antikörpers.



Immunhistochemische Analyse von in Paraffin eingebettetem menschlichem Leberkrebs unter Verwendung des Antikörpers in einer Verdünnung von 1:200.



Immunhistochemische Analyse von in Paraffin eingebettetem menschlichem Leberkrebs mittels Bcl-XL-Antikörper.