
Produktname: Tau Kaninchen monoklonaler Antikörper**Katalog-Nr.: AMRe83682**

Nur für Forschungszwecke.

Zusammenfassung

Beschreibung	Rekombinanter monoklonaler Kaninchenantikörper
Host	Kaninchen
Anwendung	WB,IHC,IP
Reaktivität	Mensch, Maus, Ratte
Konjugation	Unkonjugiert
Modifikation	Unverändert
Isotyp	IgG
Klonalität	Monoklonal
Form	Flüssig
Konzentration	0,68 mg/ml. Die Konzentration dieses Produkts kann chargenabhängig sein.
Lagerung	Aliquotieren und bei -20°C lagern (12 Monate haltbar).Frost/Tau-Zyklen vermeiden.
Versand	Eisbeutel
Puffer	Gereinigter Antikörper in PBS mit 0,05 % Natriumazid, 0,05 % Schutzprotein und 50 % Glycerin.
Aufreinigung	Affinitätsreinigung

Anwendung

Verdünnungsverhältnis	WB 1:1000-1:2000,IHC 1:100-1:200,IP 1:20-1:50
Molekulargewicht	Calculated MW: 79 kDa ; Observed MW: 50-80 kDa

Antigen-Informationen

Genname	Tau
Alternative Namen	MAPT; Microtubule-associated protein tau; MTBT1; Neurofibrillary tangle protein; Paired helical filament-tau; PHF-tau;Tau
Gen-ID	
SwissProt ID	P10636
Immunogen	Ein synthetisches Peptid, das von humanem Tau abgeleitet ist

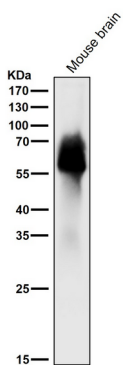
Hintergrund

Es fördert den Zusammenbau und die Stabilität von Mikrotubuli und könnte an der Etablierung und Aufrechterhaltung der neuronalen Polarität beteiligt sein. Der C-Terminus bindet an axonale Mikrotubuli, während der N-Terminus an neuronale Plasmamembrankomponenten bindet, was darauf hindeutet, dass Tau als Verbindungsprotein zwischen beiden fungiert.

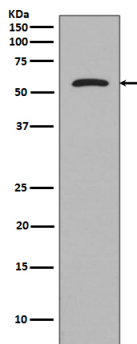
Forschungsbereich

-

Bilddaten



Alle Ansätze verwenden den Antikörper in einer Verdünnung von 1:1K für 1 Stunde bei Raumtemperatur.



Western-Blot-Analyse der Tau-Expression im SH-SY5Y-Zelllysat.