

Produktname: Cubilin Kaninchen-monoklonaler Antikörper**Katalog-Nr.: AMRe83681**

Nur für Forschungszwecke.

Zusammenfassung

Beschreibung	Rekombinanter monoklonaler Kaninchenantikörper
Host	Kaninchen
Anwendung	WB,IHC
Reaktivität	Menschlich
Konjugation	Unkonjugiert
Modifikation	Unverändert
Isotyp	IgG
Klonalität	Monoklonal
Form	Flüssig
Konzentration	0,68 mg/ml. Die Konzentration dieses Produkts kann chargenabhängig sein.
Lagerung	Aliquotieren und bei -20°C lagern (12 Monate haltbar).Frost/Tau-Zyklen vermeiden.
Versand	Eisbeutel
Puffer	Gereinigter Antikörper in PBS mit 0,05 % Natriumazid, 0,05 % Schutzprotein und 50 % Glycerin.
Aufreinigung	Affinitätsreinigung

Anwendung

Verdünnungsverhältnis WB 1:1000-1:2000,IHC 1:100-1:200

tnis

Molekulargewicht 399 kDa

Antigen-Informationen

Genname	Cubilin
Alternative Namen	Cubilin; Cubn; IFCR; MGA1; Cubilin precursor; megaloblastic anemia 1;;Cubilin
Gen-ID	
SwissProt ID	O60494
Immunogen	Ein synthetisches Peptid, das von humanem Cubilin abgeleitet ist

Hintergrund

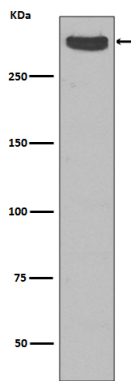
Der endozytische Rezeptor spielt eine Rolle im Lipoprotein-, Vitamin- und Eisenstoffwechsel, indem er deren Aufnahme

erleichtert. Er wirkt zusammen mit LRP2 und vermittelt die Endozytose von Lipoproteinen hoher Dichte (HDL), Glukokortikoiden (GC), Hämoglobin, Albumin (ALB), Gewebefaktor (TF) und SCGB1A1. Zusammen mit AMN vermittelt er die Endozytose des CBLIF-Cobalamin-Komplexes.

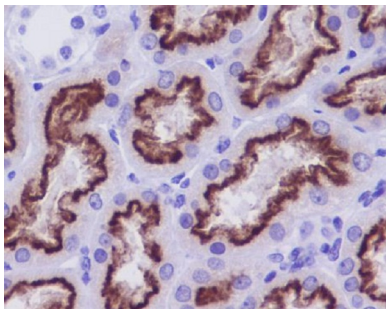
Forschungsbereich

-

Bilddaten



Western-Blot-Analyse der Cubilin-Expression im Lysat menschlicher fetaler Nieren.



Immunhistochemische Analyse von in Paraffin eingebetteter menschlicher Niere unter Verwendung des Cubilin-Antikörpers.