
Produktname: Lrp2/Megalin Kaninchen-monoklonaler Antikörper**Katalog-Nr.: AMRe83680**

Nur für Forschungszwecke.

Zusammenfassung

Beschreibung	Rekombinanter monoklonaler Kaninchenantikörper
Host	Kaninchen
Anwendung	WB
Reaktivität	Mensch, Maus, Ratte
Konjugation	Unkonjugiert
Modifikation	Unverändert
Isotyp	IgG
Klonalität	Monoklonal
Form	Flüssig
Konzentration	0,68 mg/ml. Die Konzentration dieses Produkts kann chargenabhängig sein.
Lagerung	Aliquotieren und bei -20°C lagern (12 Monate haltbar).Frost/Tau-Zyklen vermeiden.
Versand	Eisbeutel
Puffer	Gereinigter Antikörper in PBS mit 0,05 % Natriumazid, 0,05 % Schutzprotein und 50 % Glycerin.
Aufreinigung	Affinitätsreinigung

Anwendung

Verdünnungsverhältnis	WB 1:1000-1:2000
Molekulargewicht	Calculated MW: 522 kDa ; Observed MW: 280 kDa

Antigen-Informationen

Genname	Lrp2/Megalin
Alternative Namen	Low-density lipoprotein receptor-related protein 2; LRP-2; Glycoprotein 330; gp330; Megalin; LRP2; DBS;;LRP2
Gen-ID	
SwissProt ID	P98164
Immunogen	Ein synthetisches Peptid, das von humanem LRP2 abgeleitet ist

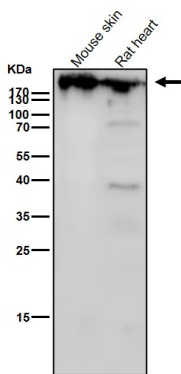
Hintergrund

LRP2, auch gp330 oder Megalin genannt, gehört zur LDLR-Familie. Es vermittelt zusammen mit Cubilin die Endozytose von HDL. LRP2 ist möglicherweise an der Regulation der Freisetzung von Parathormon und parathormonverwandten Proteinen beteiligt. Defekte im LRP2-Gen sind die Ursache des Donnai-Barrow-Syndroms (DBS). Der Antikörper ist spezifisch für LRP2.

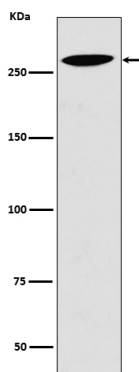
Forschungsbereich

-

Bilddaten



Alle Ansätze verwenden den Antikörper in einer Verdünnung von 1:1K für 1 Stunde bei Raumtemperatur.



Western-Blot-Analyse der Lrp2-Expression im 293T-Zellysat.