

Produktname: Lamin B1 Kaninchen-monoklonaler Antikörper**Katalog-Nr.: AMRe83677**

Nur für Forschungszwecke.

Zusammenfassung

Beschreibung	Rekombinanter monoklonaler Kaninchenantikörper
Host	Kaninchen
Anwendung	WB,IHC,ICC,IP
Reaktivität	Mensch, Maus, Ratte
Konjugation	Unkonjugiert
Modifikation	Unverändert
Isotyp	IgG
Klonalität	Monoklonal
Form	Flüssig
Konzentration	0,19 mg/ml. Die Konzentration dieses Produkts kann chargenabhängig sein.
Lagerung	Aliquotieren und bei -20°C lagern (12 Monate haltbar).Frost/Tau-Zyklen vermeiden.
Versand	Eisbeutel
Puffer	Gereinigter Antikörper in PBS mit 0,05 % Natriumazid, 0,05 % Schutzprotein und 50 % Glycerin.
Aufreinigung	Affinitätsreinigung

Anwendung

Verdünnungsverhältnis	WB 1:5000-1:10000,IHC 1:100-1:500,ICC 1:100-1:500,IP 1:50-1:100
Molekulargewicht	Calculated MW: 66 kDa ; Observed MW: 70 kDa

Antigen-Informationen

Genname	Lamin B1
Alternative Namen	LMN; ADLD; LMN2; LMNB; Lamin B1;;Lamin B1
Gen-ID	
SwissProt ID	P20700
Immunogen	Ein synthetisches Peptid, das von humanem Lamin B1 abgeleitet ist

Hintergrund

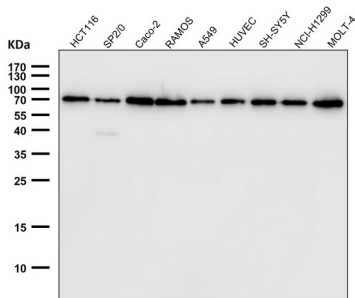
Lamine sind Intermediärfilamentproteine, die sich zu einem filamentösen Netzwerk zusammenlagern und die

Hauptbestandteile der Kernlamina darstellen, einer faserigen Schicht auf der nukleoplasmatischen Seite der inneren Kernmembran.

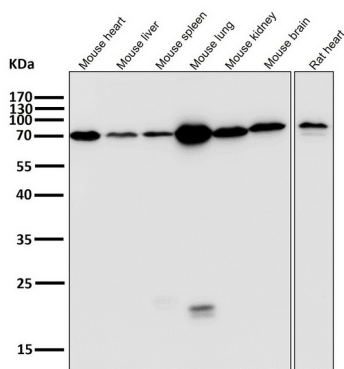
Forschungsbereich

-

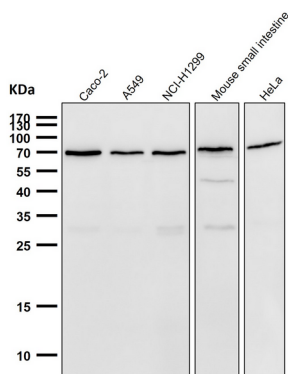
Bilddaten



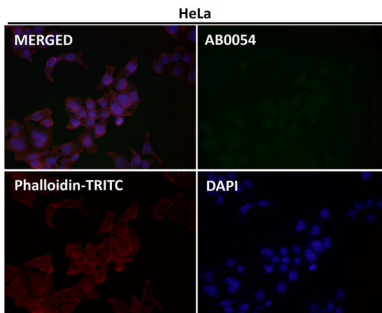
Alle Ansätze verwenden AB0054 Lamin B1 Antikörper in einer Verdünnung von 1:10000 für 1 Stunde bei Raumtemperatur.



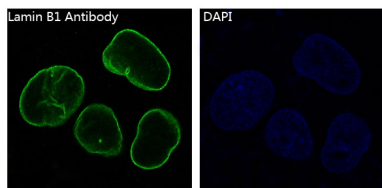
Alle Ansätze verwenden AB0054 Lamin B1 Antikörper in einer Verdünnung von 1:10000 für 1 Stunde bei Raumtemperatur.



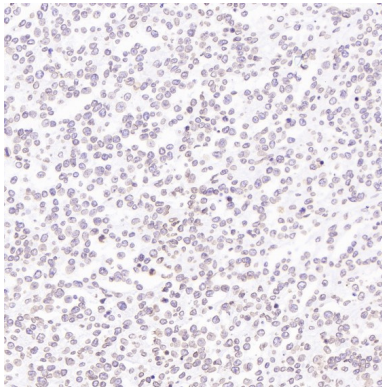
Alle Ansätze verwenden AB0054 Lamin B1 Antikörper in einer Verdünnung von 1:10000 für 1 Stunde bei Raumtemperatur.



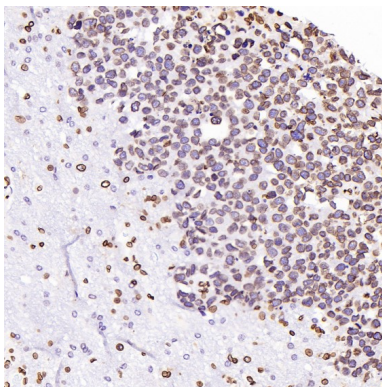
Immunfluoreszenzanalyse mit dem Antikörper in einer Verdünnung von 1:150.



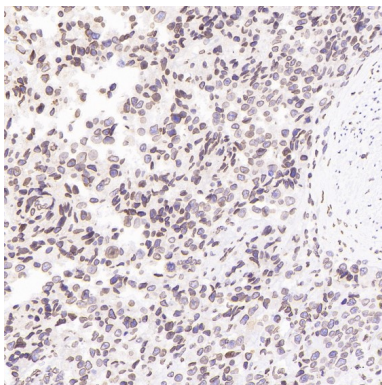
Immunfluoreszenzanalyse von HepG2-Zellen unter Verwendung von Lamin B1-Antikörpern.



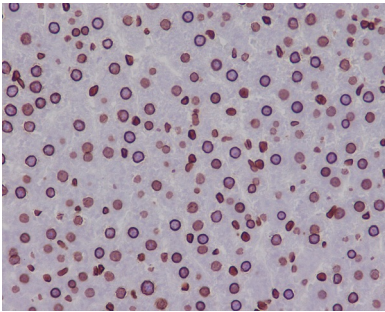
Immunhistochemische Analyse von in Paraffin eingebettetem humanem Non-Hodgkin-Lymphom unter Verwendung des Antikörpers in einer Verdünnung von 1:100.



Immunhistochemische Analyse von in Paraffin eingebettetem menschlichem Glioblastom unter Verwendung des Antikörpers in einer Verdünnung von 1:100.



Immunhistochemische Analyse von in Paraffin eingebettetem menschlichem Prostatakrebs unter Verwendung des Antikörpers in einer Verdünnung von 1:100.



Immunohistochemische Analyse von in Paraffin eingebetteter Rattenleber unter Verwendung des Lamin B1-Antikörpers.