

**Produktname: Aurora A Kaninchen-monoklonaler Antikörper****Katalog-Nr.: AMRe21613**

Nur für Forschungszwecke.

**Zusammenfassung**

<b>Beschreibung</b>	Rekombinanter monoklonaler Kaninchenantikörper
<b>Host</b>	Kaninchen
<b>Anwendung</b>	WB,IHC,ICC/IF,ELISA,IP
<b>Reaktivität</b>	Menschlich
<b>Konjugation</b>	Unkonjugiert
<b>Modifikation</b>	Unverändert
<b>Isotyp</b>	IgG,Kappa
<b>Klonalität</b>	Monoklonal
<b>Form</b>	Flüssig
<b>Konzentration</b>	0,3 mg/ml. Die Konzentration dieses Produkts kann chargenabhängig sein.
<b>Lagerung</b>	Aliquotieren und bei -20°C lagern (12 Monate haltbar).Frost/Tau-Zyklen vermeiden.
<b>Versand</b>	Eisbeutel
<b>Puffer</b>	PBS, 50 % Glycerin, 0,05 % Proclin 300, 0,05 % Schutzprotein
<b>Aufreinigung</b>	Protein A

**Anwendung**

<b>Verdünnungsverhältnis</b>	WB 1:1000-1:5000,IHC 1:200-1:1000,ICC/IF 1:200-1:1000,ELISA 1:5000-1:20000,IP 1:50-1:200
<b>Molekulargewicht</b>	Calculated MW:45kD;Observed MW:45kD

**Antigen-Informationen**

<b>Genname</b>	AURKA Aurora kinase A;Aurora 2;Aurora/IPL1-related kinase 1;ARK-1;Aurora-related kinase
<b>Alternative Namen</b>	1;hARK1;Breast tumor-amplified kinase;Serine/threonine-protein kinase 15;Serine/threonine-protein kinase 6;Serine/threonine-protein kinase aurora-A;
<b>Gen-ID</b>	6790.0
<b>SwissProt ID</b>	O14965
<b>Immunogen</b>	Ein synthetisches Peptid des menschlichen Aurora A

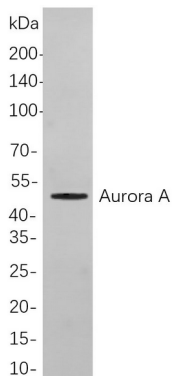
**Hintergrund**

Zelllokalisierung: Membranös. Aurora A (AURKA) Homo sapiens. Das von diesem Gen kodierte Protein ist eine zellzyklusregulierte Kinase, die anscheinend an der Mikrotubuli-Bildung und/oder -Stabilisierung am Spindelpol während der Chromosomensegregation beteiligt ist. Das kodierte Protein findet sich im Zentrosom von Interphasezellen und an den Spindelpolen während der Mitose. Dieses Gen könnte eine Rolle bei der Tumorentstehung und -progression spielen. Ein prozessiertes Pseudogen dieses Gens wurde auf Chromosom 1 und ein unprozessiertes Pseudogen auf Chromosom 10 gefunden. Für dieses Gen wurden mehrere Transkriptvarianten gefunden, die für dasselbe Protein kodieren.

## Forschungsbereich

-

## Bilddaten



Western-Blot-Analyse von Lysaten aus HeLa -Zellen unter Verwendung des monoklonalen Kaninchen-Antikörpers Aurora A. Zum Nachweis des Antikörpers wurde ein HRP-konjugierter Ziegen-Anti-Kaninchen-IgG-Antikörper verwendet.