

Produktname: SDHA Kaninchen-monoklonaler Antikörper**Katalog-Nr.: AMRe21612**

Nur für Forschungszwecke.

Zusammenfassung

Beschreibung	Rekombinanter monoklonaler Kaninchenantikörper
Host	Kaninchen
Anwendung	WB,IHC,ICC/IF,ELISA,IP
Reaktivität	Mensch, Maus, Ratte
Konjugation	Unkonjugiert
Modifikation	Unverändert
Isotyp	IgG,Kappa
Klonalität	Monoklonal
Form	Flüssig
Konzentration	0,3 mg/ml. Die Konzentration dieses Produkts kann chargenabhängig sein.
Lagerung	Aliquotieren und bei -20°C lagern (12 Monate haltbar).Frost/Tau-Zyklen vermeiden.
Versand	Eisbeutel
Puffer	PBS, 50 % Glycerin, 0,05 % Proclin 300, 0,05 % Schutzprotein
Aufreinigung	Protein A

Anwendung

Verdünnungsverhältnis	WB 1:1000-1:5000,IHC 1:200-1:1000,ICC/IF 1:200-1:1000,ELISA 1:5000-1:20000,IP 1:50-1:200
Molekulargewicht	Calculated MW:73kD;Observed MW:73kD

Antigen-Informationen

Genname	SDHA
Alternative Namen	SDHA;SDH2;SDHF;Succinate dehydrogenase [ubiquinone] flavoprotein subunit;mitochondrial;Flavoprotein subunit of complex II;Fp
Gen-ID	6389.0
SwissProt ID	P31040
Immunogen	Ein synthetisches Peptid des humanen SDHA

Hintergrund

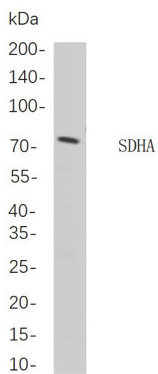
Zelllokalisierung: Zytoplasmatisch. Dieses Gen kodiert eine wichtige katalytische Untereinheit der Succinat-Ubichinon-

Oxidoreduktase, einem Komplex der mitochondrialen Atmungskette. Der Komplex besteht aus vier nukleär kodierten Untereinheiten und ist in der inneren Mitochondrienmembran lokalisiert. Mutationen in diesem Gen wurden mit einer Form des Defekts der mitochondrialen Atmungskette, dem Leigh-Syndrom, in Verbindung gebracht. Ein Pseudogen wurde auf Chromosom 3q29 identifiziert. Alternativ gespleißte Transkriptvarianten, die für verschiedene Isoformen dieses Gens kodieren, wurden gefunden. [bereitgestellt von RefSeq, Juni 2014]

Forschungsbereich

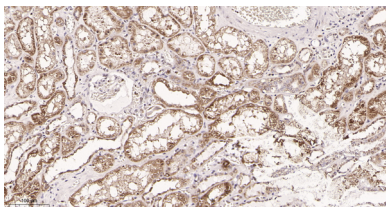
-

Bilddaten

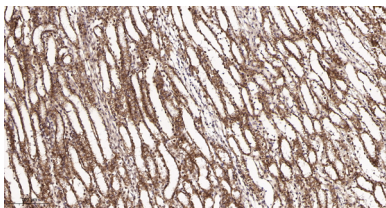


Western-Blot-Analyse von Lysaten aus HeLa-Zellen

unter Verwendung des monoklonalen SDHA-Kaninchen-Antikörpers. Zum Nachweis des Antikörpers wurde ein HRP-konjugierter Ziegen-Anti-Kaninchen-IgG-Antikörper verwendet.



Immunhistochemische Analyse von in Paraffin eingebettetem menschlichem Nierengewebe. 1. Der monoklonale Kaninchen-Antikörper SDHA wurde 1:200 verdünnt (4 °C, über Nacht). 2. Zur Antikörper-Retrieval wurde EDTA (pH 9,0) verwendet (>98 °C, 20 min). 3. Der Sekundärantikörper wurde 1:200 verdünnt (Raumtemperatur, 30 min).



Immunhistochemische Analyse von in Paraffin eingebettetem Rattennierengewebe. 1. Der monoklonale Kaninchen-Antikörper SDHA wurde 1:200 verdünnt (4 °C, über Nacht). 2. Zur Antikörper-Retrieval wurde EDTA (pH 9,0) verwendet (>98 °C, 20 min). 3. Der Sekundärantikörper wurde 1:200 verdünnt (Raumtemperatur, 30 min).