

Produktname: ATF6A Kaninchen-monoklonaler Antikörper**Katalog-Nr.: AMRe21596**

Nur für Forschungszwecke.

Zusammenfassung

Beschreibung	Rekombinanter monoklonaler Kaninchenantikörper
Host	Kaninchen
Anwendung	WB,ICC/IF,ELISA,IP
Reaktivität	Mensch, Maus, Ratte
Konjugation	Unkonjugiert
Modifikation	Unverändert
Isotyp	IgG,Kappa
Klonalität	Monoklonal
Form	Flüssig
Konzentration	0,3 mg/ml. Die Konzentration dieses Produkts kann chargenabhängig sein.
Lagerung	Aliquotieren und bei -20°C lagern (12 Monate haltbar).Frost/Tau-Zyklen vermeiden.
Versand	Eisbeutel
Puffer	PBS, 50 % Glycerin, 0,05 % Proclin 300, 0,05 % Schutzprotein
Aufreinigung	Protein A

Anwendung

Verdünnungsverhältnis WB 1:1000-1:5000,ICC/IF 1:200-1:1000,ELISA 1:5000-1:20000,IP 1:50-1:200

tnis

Molekulargewicht Calculated MW:75kD;Observed MW:100kD

Antigen-Informationen

Genname	ATF6
Alternative Namen	
Gen-ID	22926.0
SwissProt ID	P18850
Immunogen	Rekombinantes Protein des humanen ATF6

Hintergrund

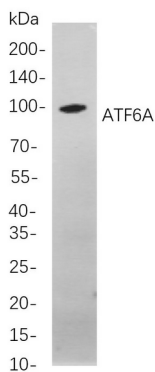
Zelllokalisierung: Zytoplasma. Dieses Gen kodiert einen Transkriptionsfaktor, der Zielgene der Unfolded Protein Response (UPR) während ER-Stress aktiviert. Obwohl es sich um einen Transkriptionsfaktor handelt, ist dieses Protein insofern ungewöhnlich,

als es als Transmembranprotein synthetisiert und in das ER eingebettet wird. Es fungiert als ER-Stress-Sensor/Transduktor und wirkt nach ER-Stress-induzierter Proteolyse als nukleärer Transkriptionsfaktor über ein cis-wirkendes ER-Stress-Response-Element (ERSE), das in den Promotoren von Genen für ER-Chaperone vorhanden ist. Dieses Protein wurde als Überlebensfaktor für ruhende, nicht aber für proliferierende Plattenepithelkarzinomzellen identifiziert. Es gibt widersprüchliche Berichte über den Zusammenhang von Polymorphismen in diesem Gen mit Diabetes in verschiedenen Populationen, jedoch wurde ein anderer Polymorphismus mit erhöhten Plasmacholesterinspiegeln in Verbindung gebracht. Dieses Gen gilt auch als potenzielles therapeutisches Ziel für Mukoviszidose. [bereitgestellt von RefSeq, Aug. 2011]

Forschungsbereich

-

Bilddaten



Western-Blot-Analyse von Lysaten aus A549-Zellen

unter Verwendung des monoklonalen Kaninchen-Antikörpers ATF6A. Zum Nachweis des Antikörpers wurde ein HRP-konjugierter Ziegen-Anti-Kaninchen-IgG-Antikörper eingesetzt.