

Produktname: CD31 Kaninchen-monoklonaler Antikörper**Katalog-Nr.: AMRe21591**

Nur für Forschungszwecke.

Zusammenfassung

Beschreibung	Rekombinanter monoklonaler Kaninchenantikörper
Host	Kaninchen
Anwendung	WB,IHC,ICC/IF,ELISA,IP
Reaktivität	Menschlich
Konjugation	Unkonjugiert
Modifikation	Unverändert
Isotyp	IgG,Kappa
Klonalität	Monoklonal
Form	Flüssig
Konzentration	0,3 mg/ml. Die Konzentration dieses Produkts kann chargenabhängig sein.
Lagerung	Aliquotieren und bei -20°C lagern (12 Monate haltbar).Frost/Tau-Zyklen vermeiden.
Versand	Eisbeutel
Puffer	PBS, 50 % Glycerin, 0,05 % Proclin 300, 0,05 % Schutzprotein
Aufreinigung	Protein A

Anwendung

Verdünnungsverhältnis	WB 1:1000-1:5000,IHC 1:200-1:1000,ICC/IF 1:200-1:1000,ELISA 1:5000-1:20000,IP 1:50-1:200
Molekulargewicht	Calculated MW:83kD;Observed MW:130kD

Antigen-Informationen

Genname	PECAM1
Alternative Namen	PECAM1
Gen-ID	5175.0
SwissProt ID	P16284
Immunogen	Ein synthetisches Peptid, das dem Zielprotein entspricht

Hintergrund

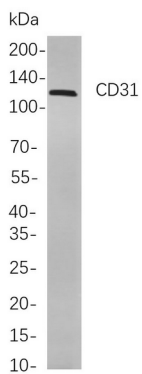
Zelllokalisierung: Membranös. Das von diesem Gen kodierte Protein findet sich auf der Oberfläche von Thrombozyten, Monozyten, Neutrophilen und einigen T-Zelltypen und bildet einen Großteil der interzellulären Verbindungen von

Endothelzellen. Das kodierte Protein gehört zur Immunglobulin-Superfamilie und ist wahrscheinlich an der Leukozytenmigration, Angiogenese und Integrinaktivierung beteiligt. [bereitgestellt von RefSeq, Mai 2010]

Forschungsbereich

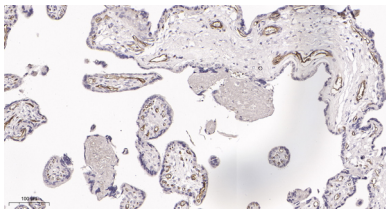
-

Bilddaten



Western-Blot-Analyse von Lysaten aus THP-1-Zellen

unter Verwendung des monoklonalen Kaninchen-Antikörpers CD31. Zum Nachweis des Antikörpers wurde ein HRP-konjugierter Ziegen-Anti-Kaninchen-IgG-Antikörper eingesetzt.



Immunhistochemische Analyse von in Paraffin eingebettetem menschlichem Plazentagewebe. 1. Der monoklonale Kaninchen-Antikörper CD31 wurde 1:200 verdünnt (4 °C, über Nacht). 2. Zur Antikörper-Retrieval wurde EDTA (pH 9,0) verwendet (>98 °C, 20 min). 3. Der Sekundärantikörper wurde 1:200 verdünnt (Raumtemperatur, 30 min).