

Produktname: Aktin (pan) Kaninchen-monoklonaler Antikörper**Katalog-Nr.: AMRe21586**

Nur für Forschungszwecke.

Zusammenfassung

Beschreibung	Rekombinanter monoklonaler Kaninchenantikörper
Host	Kaninchen
Anwendung	WB,IHC,ICC/IF,ELISA,IP
Reaktivität	Mensch, Maus, Ratte
Konjugation	Unkonjugiert
Modifikation	Unverändert
Isotyp	IgG,Kappa
Klonalität	Monoklonal
Form	Flüssig
Konzentration	0,3 mg/ml. Die Konzentration dieses Produkts kann chargenabhängig sein.
Lagerung	Aliquotieren und bei -20°C lagern (12 Monate haltbar).Frost/Tau-Zyklen vermeiden.
Versand	Eisbeutel
Puffer	PBS, 50 % Glycerin, 0,05 % Proclin 300, 0,05 % Schutzprotein
Aufreinigung	Protein A

Anwendung

Verdünnungsverhältnis	WB 1:1000-1:5000,IHC 1:200-1:1000,ICC/IF 1:200-1:1000,ELISA 1:5000-1:20000,IP 1:50-1:200
Molekulargewicht	Calculated MW:42kD;Observed MW:42kD

Antigen-Informationen

Genname	ACTC1 Actin, alpha cardiac muscle 1;Alpha-cardiac actin;ACTC;Actin, alpha skeletal muscle;Alpha-actin-1;ACTA1;Actin, aortic smooth muscle;Alpha-actin-2;ACTA2;ACTSA, ACTVS;Actin, cytoplasmic 1;Beta-actin;ACTB;Actin, cytoplasmic 2;Gamma-actin;ACTG1;ACTG;Actin, gamma-enteric smooth muscle;Alpha-actin-3;Gamma-2-actin;Smooth muscle gamma-actin;ACTA3, ACTL3, ACTSG;ACTG2
Alternative Namen	
Gen-ID	70;58;59;60;71;72;
SwissProt ID	P62736;P68032;P60709;P63261;P68133;P63267
Immunogen	-

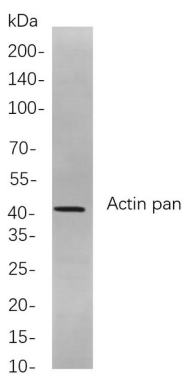
Hintergrund

Zelllokalisierung: Zytoplasmatisch, Membranös. Das von diesem Gen kodierte Protein gehört zur Aktin-Proteinfamilie. Aktine sind hochkonservierte Proteine, die eine Rolle bei Zellmotilität, -struktur und -integrität spielen. Es wurden Alpha-, Beta- und Gamma-Aktin-Isoformen identifiziert, wobei Alpha-Aktin ein Hauptbestandteil des kontraktiven Apparats ist, während Beta- und Gamma-Aktin an der Regulation der Zellmotilität beteiligt sind. Dieses Aktin ist ein Alpha-Aktin, das in der Skelettmuskulatur vorkommt. Defekte in diesem Gen verursachen familiäres thorakales Aortenaneurysma Typ 6. Es wurden mehrere alternativ gespleißte Varianten identifiziert, die für dasselbe Protein kodieren. [bereitgestellt von RefSeq, Nov. 2008]

Forschungsbereich

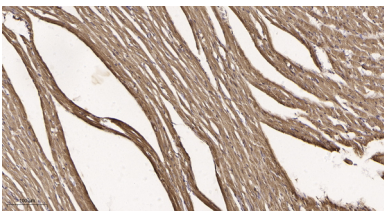
-

Bilddaten

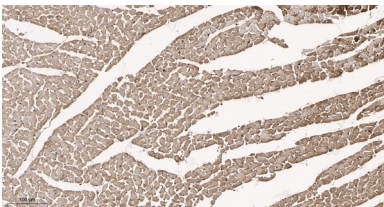


Western-Blot-Analyse von Lysaten aus C6

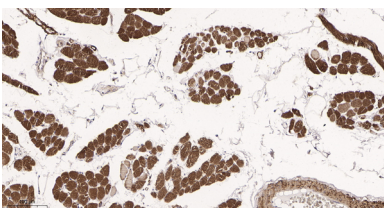
-Zellen unter Verwendung von Actin pan Rabbit mAb. Der HRP-konjugierte Ziegen-Anti-Kaninchen-IgG-Antikörper wurde zum Nachweis des Antikörpers verwendet.



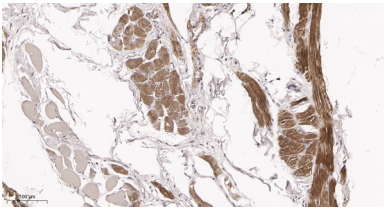
Immunhistochemische Analyse von in Paraffin eingebettetem Herzmuskelgewebe der Maus. 1. Der monoklonale Kaninchen-Antikörper gegen Aktin (pan) wurde 1:200 verdünnt (4 °C, über Nacht). 2. Zur Antikörper-Retrieval wurde EDTA (pH 9,0) verwendet (>98 °C, 20 min). 3. Der Sekundärantikörper wurde 1:200 verdünnt (Raumtemperatur, 30 min).



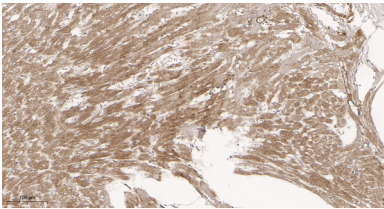
Immunhistochemische Analyse von in Paraffin eingebettetem Rattenherzmuskelgewebe. 1. Der Actin (pan) monoklonale Kaninchen-Antikörper wurde 1:200 verdünnt (4 °C, über Nacht). 2. Zur Antikörper-Retrieval wurde EDTA (pH 9,0) verwendet (>98 °C, 20 min). 3. Der Sekundärantikörper wurde 1:200 verdünnt (Raumtemperatur, 30 min).



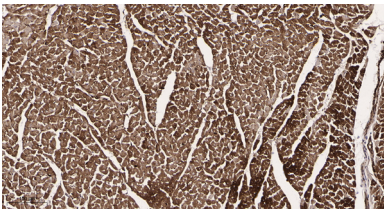
Immunhistochemische Analyse von in Paraffin eingebettetem Skelettmuskelgewebe. 1. Der Actin (pan) monoklonale Kaninchen-Antikörper wurde 1:200 verdünnt (4 °C, über Nacht). 2. Zur Antikörper-Retrieval wurde EDTA (pH 9,0) verwendet (>98 °C, 20 min). 3. Der Sekundärantikörper wurde 1:200 verdünnt (Raumtemperatur, 30 min).



Immunohistochemische Analyse von in Paraffin eingebettetem menschlichem Skelettmuskelgewebe. 1. Der Actin (pan)-monoklonale Kaninchen-Antikörper wurde 1:200 verdünnt (4 °C, über Nacht). 2. Zur Antikörper-Retrieval wurde EDTA (pH 9,0) verwendet (>98 °C, 20 min). 3. Der Sekundärantikörper wurde 1:200 verdünnt (Raumtemperatur, 30 min).



Immunohistochemische Analyse von in Paraffin eingebettetem Mausherzgewebe. 1. Der Actin (pan) monoklonale Kaninchen-Antikörper wurde 1:200 verdünnt (4 °C, über Nacht). 2. Zur Antikörper-Retrieval wurde EDTA (pH 9,0) verwendet (>98 °C, 20 min). 3. Der Sekundärantikörper wurde 1:200 verdünnt (Raumtemperatur, 30 min).



Immunohistochemische Analyse von in Paraffin eingebettetem Rattenherzgewebe. 1. Der Actin (pan) Kaninchen-monoklonale Antikörper wurde 1:200 verdünnt (4 °C, über Nacht). 2. Zur Antikörper-Retrieval wurde EDTA (pH 9,0) verwendet (>98 °C, 20 min). 3. Der Sekundärantikörper wurde 1:200 verdünnt (Raumtemperatur, 30 min).