

Produktname: METTL3 Kaninchen-monoklonaler Antikörper**Katalog-Nr.: AMRe21565**

Nur für Forschungszwecke.

Zusammenfassung

Beschreibung	Rekombinanter monoklonaler Kaninchenantikörper
Host	Kaninchen
Anwendung	WB,IHC,ICC/IF,ELISA,IP
Reaktivität	Mensch, Maus, Ratte
Konjugation	Unkonjugiert
Modifikation	Unverändert
Isotyp	IgG,Kappa
Klonalität	Monoklonal
Form	Flüssig
Konzentration	0,3 mg/ml. Die Konzentration dieses Produkts kann chargenabhängig sein.
Lagerung	Aliquotieren und bei -20°C lagern (12 Monate haltbar).Frost/Tau-Zyklen vermeiden.
Versand	Eisbeutel
Puffer	PBS, 50 % Glycerin, 0,05 % Proclin 300, 0,05 % Schutzprotein
Aufreinigung	Protein A

Anwendung

Verdünnungsverhältnis	WB 1:1000-1:5000,IHC 1:200-1:400,ICC/IF 1:200-1:1000,ELISA 1:5000-1:20000,IP 1:50-1:200
Molekulargewicht	Calculated MW:64kD;Observed MW:70kD

Antigen-Informationen

Genname	METTL3
Alternative Namen	N6-adenosine-methyltransferase 70 kDa subunit;MT-A70;Methyltransferase-like protein 3;
Gen-ID	56339.0
SwissProt ID	Q86U44
Immunogen	Rekombinantes Protein des humanen METTL3

Hintergrund

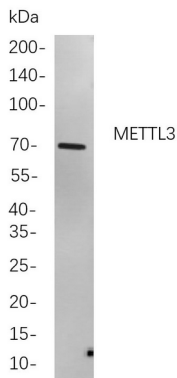
Zelllokalisierung: Zellkern. Dieses Gen kodiert die 70 kDa große Untereinheit von MT-A, die Bestandteil der N6-Adenosin-Methyltransferase ist. Dieses Enzym ist an der posttranskriptionellen Methylierung interner Adenosinreste in eukaryotischen

mRNAs beteiligt, wodurch N6-Methyladenosin entsteht. [bereitgestellt von RefSeq, Juli 2008]

Forschungsbereich

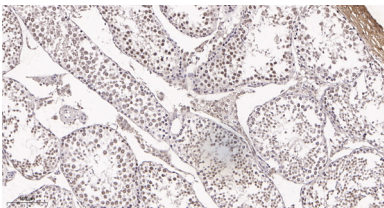
-

Bilddaten



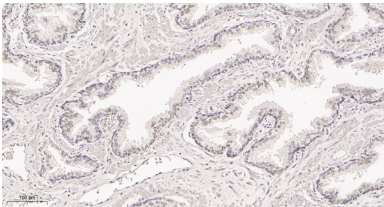
Western-Blot-Analyse von Lysaten aus NCCIT-Zellen

unter Verwendung des monoklonalen Kaninchen-Antikörpers METTL3. Zum Nachweis des Antikörpers wurde ein HRP-konjugierter Ziegen-Anti-Kaninchen-IgG-Antikörper verwendet.



Immunhistochemische Analyse von in Paraffin eingebettetem Maushodengewebe.

1. Der monoklonale Kaninchenantikörper METTL3 wurde 1:200 verdünnt (4 °C, über Nacht).
2. Zur Antikörper-Retrieval wurde EDTA (pH 9,0) verwendet (>98 °C, 20 min).
3. Der Sekundärantikörper wurde 1:200 verdünnt (Raumtemperatur, 30 min).



Immunhistochemische Analyse von in Paraffin eingebettetem Prostatakarzinomgewebe. 1. Der monoklonale Kaninchenantikörper METTL3 wurde 1:200 verdünnt (4 °C, über Nacht). 2. Zur Antikörper-Retrieval wurde EDTA (pH 9,0) verwendet (>98 °C, 20 min). 3. Der Sekundärantikörper wurde 1:200 verdünnt (Raumtemperatur, 30 min).