

**Produktname: UCP1 Kaninchen-monoklonaler Antikörper****Katalog-Nr.: AMRe21560**

Nur für Forschungszwecke.

**Zusammenfassung**

<b>Beschreibung</b>	Rekombinanter monoklonaler Kaninchenantikörper
<b>Host</b>	Kaninchen
<b>Anwendung</b>	WB,IHC,ICC/IF,ELISA,IP
<b>Reaktivität</b>	Maus, Ratte
<b>Konjugation</b>	Unkonjugiert
<b>Modifikation</b>	Unverändert
<b>Isotyp</b>	IgG,Kappa
<b>Klonalität</b>	Monoklonal
<b>Form</b>	Flüssig
<b>Konzentration</b>	0,3 mg/ml. Die Konzentration dieses Produkts kann chargenabhängig sein.
<b>Lagerung</b>	Aliquotieren und bei -20°C lagern (12 Monate haltbar).Frost/Tau-Zyklen vermeiden.
<b>Versand</b>	Eisbeutel
<b>Puffer</b>	PBS, 50 % Glycerin, 0,05 % Proclin 300, 0,05 % Schutzprotein
<b>Aufreinigung</b>	Protein A

**Anwendung**

<b>Verdünnungsverhältnis</b>	WB 1:1000-1:5000,IHC 1:200-1:1000,ICC/IF 1:200-1:1000,ELISA 1:5000-1:20000,IP 1:50-1:200
<b>Molekulargewicht</b>	Calculated MW:33kD;Observed MW:33kD

**Antigen-Informationen**

<b>Genname</b>	UCP1
<b>Alternative Namen</b>	SLC25A7 UCP
<b>Gen-ID</b>	
<b>SwissProt ID</b>	P12242
<b>Immunogen</b>	Ein synthetisches Peptid von Maus-UCP1

**Hintergrund**

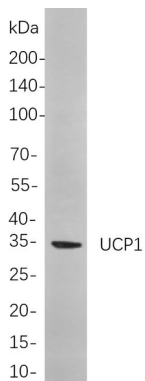
Zelllokalisierung: Zytoplasma. Mitochondriale Entkopplungsproteine (UCP) gehören zur Familie der mitochondrialen Anionentransportproteine (MACP). UCPs entkoppeln die oxidative Phosphorylierung von der ATP-Synthese, wobei Energie als

Wärme freigesetzt wird, auch als mitochondriales Protonenleck bezeichnet. UCPs erleichtern den Transfer von Anionen von der inneren zur äußeren Mitochondrienmembran und den Rücktransport von Protonen von der äußeren zur inneren Mitochondrienmembran. Sie reduzieren außerdem das mitochondriale Membranpotenzial in Säugetierzellen. Die verschiedenen UCPs weisen Gewebespezifität auf, und die genauen Mechanismen des H<sup>+</sup>/OH<sup>-</sup>-Transfers durch UCPs sind noch nicht vollständig aufgeklärt. UCPs enthalten die drei homologen Proteindomänen der MACPs. Dieses Gen wird ausschließlich im braunen Fettgewebe exprimiert, einem spezialisierten Gewebe, das der Wärmeproduktion dient. [bereitgestellt von RefSeq, Juli 2008]

## Forschungsbereich

-

## Bilddaten



Western-Blot-Analyse von Lysaten aus weißen Fettzellen der Maus

unter Verwendung eines monoklonalen UCP1-Kaninchen-Antikörpers. Zum Nachweis des Antikörpers wurde ein HRP-konjugierter Ziegen-Anti-Kaninchen-IgG-Antikörper verwendet.