

**Produktname: MMP13 Kaninchen-monoklonaler Antikörper****Katalog-Nr.: AMRe21559**

Nur für Forschungszwecke.

**Zusammenfassung**

<b>Beschreibung</b>	Rekombinanter monoklonaler Kaninchenantikörper
<b>Host</b>	Kaninchen
<b>Anwendung</b>	WB,IHC,ICC/IF,ELISA,IP
<b>Reaktivität</b>	Mensch, Maus
<b>Konjugation</b>	Unkonjugiert
<b>Modifikation</b>	Unverändert
<b>Isotyp</b>	IgG,Kappa
<b>Klonalität</b>	Monoklonal
<b>Form</b>	Flüssig
<b>Konzentration</b>	0,3 mg/ml. Die Konzentration dieses Produkts kann chargenabhängig sein.
<b>Lagerung</b>	Aliquotieren und bei -20°C lagern (12 Monate haltbar).Frost/Tau-Zyklen vermeiden.
<b>Versand</b>	Eisbeutel
<b>Puffer</b>	PBS, 50 % Glycerin, 0,05 % Proclin 300, 0,05 % Schutzprotein
<b>Aufreinigung</b>	Protein A

**Anwendung**

<b>Verdünnungsverhältnis</b>	WB 1:500-1:2000,IHC 1:100-1:500,ICC/IF 1:200-1:1000,ELISA 1:5000-1:20000,IP 1:50-1:200
<b>Molekulargewicht</b>	Calculated MW:60kD;Observed MW:60kD

**Antigen-Informationen**

<b>Genname</b>	MMP13
<b>Alternative Namen</b>	MMP13;Collagenase 3;Matrix metalloproteinase-13;MMP-13
<b>Gen-ID</b>	4322.0
<b>SwissProt ID</b>	P45452
<b>Immunogen</b>	Ein synthetisches Peptid des humanen MMP13

**Hintergrund**

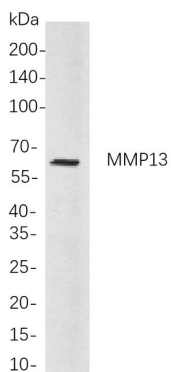
Zelllokalisierung: Sekretiert. Dieses Gen kodiert ein Mitglied der Peptidase-M10-Familie der Matrix-Metalloproteinasen (MMPs). Proteine dieser Familie sind am Abbau der extrazellulären Matrix in normalen physiologischen Prozessen wie der

Embryonalentwicklung, der Reproduktion und dem Gewebeumbau sowie in Krankheitsprozessen wie Arthritis und Metastasierung beteiligt. Das kodierte Präproprotein wird proteolytisch prozessiert, um die reife Protease zu generieren. Diese Protease spaltet Kollagen Typ II effizienter als Typ I und III. Sie könnte am Knorpelumsatz und an der Knorpelphysiologie im Zusammenhang mit Arthrose beteiligt sein. Mutationen in diesem Gen sind mit metaphysärer Anadysplasie assoziiert. Dieses Gen ist Teil eines Clusters von MMP-Genen auf Chromosom 11. [bereitgestellt von RefSeq, Jan. 2016]

## Forschungsbereich

-

## Bilddaten



Western-Blot-Analyse von Lysaten aus HeLa-Zellen

unter Verwendung eines monoklonalen Kaninchen-Antikörpers gegen MMP13. Zum Nachweis des Antikörpers wurde ein HRP-konjugierter Ziegen-Anti-Kaninchen-IgG-Antikörper eingesetzt.