

**Produktname: Polycomb-Protein SUZ12 Kaninchen-monoklonaler Antikörper****Katalog-Nr.: AMRe21550**

Nur für Forschungszwecke.

**Zusammenfassung**

<b>Beschreibung</b>	Rekombinanter monoklonaler Kaninchenantikörper
<b>Host</b>	Kaninchen
<b>Anwendung</b>	WB,IHC,ICC/IF,ELISA,IP
<b>Reaktivität</b>	Mensch, Maus, Ratte
<b>Konjugation</b>	Unkonjugiert
<b>Modifikation</b>	Unverändert
<b>Isotyp</b>	IgG,Kappa
<b>Klonalität</b>	Monoklonal
<b>Form</b>	Flüssig
<b>Konzentration</b>	0,3 mg/ml. Die Konzentration dieses Produkts kann chargenabhängig sein.
<b>Lagerung</b>	Aliquotieren und bei -20°C lagern (12 Monate haltbar).Frost/Tau-Zyklen vermeiden.
<b>Versand</b>	Eisbeutel
<b>Puffer</b>	PBS, 50 % Glycerin, 0,05 % Proclin 300, 0,05 % Schutzprotein
<b>Aufreinigung</b>	Protein A

**Anwendung**

<b>Verdünnungsverhältnis</b>	WB 1:1000-1:5000,IHC 1:200-1:1000,ICC/IF 1:200-1:1000,ELISA 1:5000-1:20000,IP 1:50-1:200
<b>Molekulargewicht</b>	Calculated MW:83kD;Observed MW:83kD

**Antigen-Informationen**

<b>Genname</b>	SUZ12
<b>Alternative Namen</b>	SUZ12;CHET9;JAZ1;KIAA0160;Polycomb protein SUZ12;Chromatin precipitated E2F target 9 protein;ChET 9 protein;Joined to JAZF1 protein;Suppressor of zeste 12 protein homolog
<b>Gen-ID</b>	23512.0
<b>SwissProt ID</b>	Q15022
<b>Immunogen</b>	Ein synthetisches Peptid des menschlichen SUZ12

**Hintergrund**

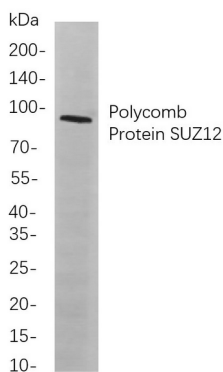
Zelllokalisierung: Zellkern. Dieses Zinkfingerprotein wurde an den Bruchstellen einer wiederkehrenden chromosomalen

Translokation identifiziert, die bei Endometriumstromasarkomen beschrieben wurde. Die Rekombination dieser Bruchstellen führt zur Fusion dieses Gens mit JAZF1. Das von diesem Gen kodierte Protein enthält eine Zinkfingerdomäne am C-Terminus der kodierenden Region. [bereitgestellt von RefSeq, Juli 2009]

## Forschungsbereich

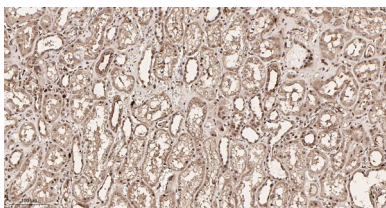
-

## Bilddaten

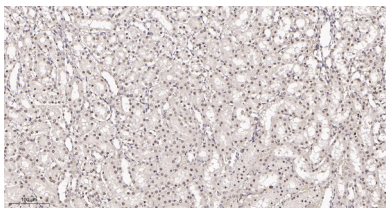


Western-Blot-Analyse von Lysaten aus A549-Zellen

unter Verwendung des Polycomb-Protein-SUZ12-Kaninchen-mAb. Zum Nachweis des Antikörpers wurde ein HRP-konjugierter Ziegen-Anti-Kaninchen-IgG-Antikörper verwendet.



Immunhistochemische Analyse von in Paraffin eingebettetem menschlichem Nierengewebe. 1. Der monoklonale Kaninchen-Antikörper SUZ12 gegen Polycomb-Protein wurde 1:200 verdünnt (4 °C, über Nacht). 2. Zur Antikörper-Retrieval wurde EDTA (pH 9,0) verwendet (>98 °C, 20 min). 3. Der Sekundärantikörper wurde 1:200 verdünnt (Raumtemperatur, 30 min).



Immunhistochemische Analyse von in Paraffin eingebettetem Rattennierengewebe. 1. Der monoklonale Kaninchen-Antikörper SUZ12 gegen Polycomb-Protein wurde 1:200 verdünnt (4 °C, über Nacht). 2. Zur Antikörper-Retrieval wurde EDTA (pH 9,0) verwendet (>98 °C, 20 min). 3. Der Sekundärantikörper wurde 1:200 verdünnt (Raumtemperatur, 30 min).