

Produktname: Clathrin-Schwerketten-monoklonaler Kaninchen-Antikörper**Katalog-Nr.: AMRe21547**

Nur für Forschungszwecke.

Zusammenfassung

Beschreibung	Rekombinanter monoklonaler Kaninchenantikörper
Host	Kaninchen
Anwendung	WB,IHC,ICC/IF,ELISA
Reaktivität	Mensch, Maus, Ratte
Konjugation	Unkonjugiert
Modifikation	Unverändert
Isotyp	IgG,Kappa
Klonalität	Monoklonal
Form	Flüssig
Konzentration	0,3 mg/ml. Die Konzentration dieses Produkts kann chargenabhängig sein.
Lagerung	Aliquotieren und bei -20°C lagern (12 Monate haltbar).Frost/Tau-Zyklen vermeiden.
Versand	Eisbeutel
Puffer	PBS, 50 % Glycerin, 0,05 % Proclin 300, 0,05 % Schutzprotein
Aufreinigung	Protein A

Anwendung

Verdünnungsverhältnis	WB 1:500-1:2000,IHC 1:50-1:200,ICC/IF 1:200-1:1000,ELISA 1:5000-1:20000
Molekulargewicht	Calculated MW:192kD;Observed MW:180kD

Antigen-Informationen

Genname	CLTC
Alternative Namen	CLH17 CLTCL2 KIAA0034
Gen-ID	1213.0
SwissProt ID	Q00610
Immunogen	Ein synthetisches Peptid der schweren Kette des humanen Clathrins

Hintergrund

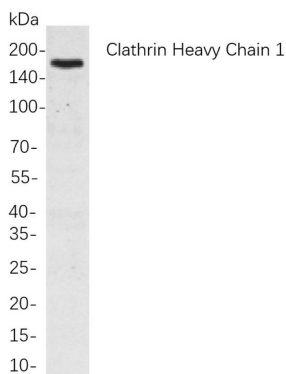
Zelllokalisierung: Zytoplasma. Clathrin ist ein Hauptproteinbestandteil der zytoplasmatischen Seite intrazellulärer Organellen, sogenannter beschichteter Vesikel und beschichteter Gruben. Diese spezialisierten Organellen sind am intrazellulären

Transport von Rezeptoren und der Endozytose verschiedener Makromoleküle beteiligt. Die Grundeinheit der Clathrinhülle besteht aus drei schweren und drei leichten Ketten. [bereitgestellt von RefSeq, Juli 2008]

Forschungsbereich

-

Bilddaten



Western-Blot-Analyse von Lysaten aus HeLa

-Zellen unter Verwendung eines monoklonalen Kaninchen-Antikörpers gegen Clathrin-Schwerkette 1. Zum Nachweis des Antikörpers wurde ein HRP-konjugierter Ziegen-Anti-Kaninchen-IgG-Antikörper verwendet.