

Produktname: TOMM20 Kaninchen-monoklonaler Antikörper**Katalog-Nr.: AMRe21541**

Nur für Forschungszwecke.

Zusammenfassung

Beschreibung	Rekombinanter monoklonaler Kaninchenantikörper
Host	Kaninchen
Anwendung	WB,IHC,ICC/IF,ELISA,IP
Reaktivität	Mensch, Maus, Ratte
Konjugation	Unkonjugiert
Modifikation	Unverändert
Isotyp	IgG,Kappa
Klonalität	Monoklonal
Form	Flüssig
Konzentration	0,3 mg/ml. Die Konzentration dieses Produkts kann chargenabhängig sein.
Lagerung	Aliquotieren und bei -20°C lagern (12 Monate haltbar).Frost/Tau-Zyklen vermeiden.
Versand	Eisbeutel
Puffer	PBS, 50 % Glycerin, 0,05 % Proclin 300, 0,05 % Schutzprotein
Aufreinigung	Protein A

Anwendung

Verdünnungsverhältnis	WB 1:1000-1:5000,IHC 1:100-1:500,ICC/IF 1:200-1:1000,ELISA 1:5000-1:20000,IP 1:50-1:200
Molekulargewicht	Calculated MW:16kD;Observed MW:16kD

Antigen-Informationen

Genname	TOMM20
Alternative Namen	TOMM20;KIAA0016;Mitochondrial import receptor subunit TOM20 homolog;Mitochondrial 20 kDa outer membrane protein;Outer mitochondrial membrane receptor Tom20
Gen-ID	9804.0
SwissProt ID	Q15388
Immunogen	Rekombinantes Protein des humanen TOMM20

Hintergrund

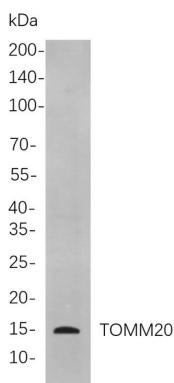
Zelllokalisierung: Membranös. Funktion: Zentrale Komponente des Rezeptorkomplexes, der für die Erkennung und

Translokation cytosolisch synthetisierter mitochondrialer Präproteine verantwortlich ist. Fungiert zusammen mit TOM22 als Transitpeptidrezeptor an der Oberfläche der äußeren Mitochondrienmembran und erleichtert den Transport von Präproteinen in die TOM40-Translokationspore. Ähnlichkeit: Gehört zur TOM20-Familie. Untereinheit: Ist Bestandteil des Präprotein-Translokasekomplexes der äußeren Mitochondrienmembran (TOM-Komplex), der aus mindestens sieben verschiedenen Proteinen besteht (TOMM5, TOMM6, TOMM7, TOMM20, TOMM22, TOMM40 und TOMM70). Interagiert mit TOM22.

Forschungsbereich

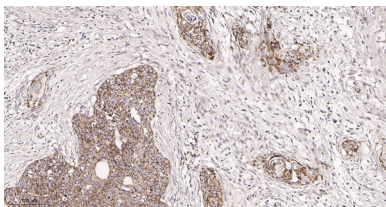
-

Bilddaten



Western-Blot-Analyse von Lysaten aus HepG2-Zellen

unter Verwendung des monoklonalen Kaninchen-Antikörpers TOMM20. Zum Nachweis des Antikörpers wurde ein HRP-konjugierter Ziegen-Anti-Kaninchen-IgG-Antikörper eingesetzt.



Immunhistochemische Analyse von in Paraffin eingebettetem humanem Zervixkarzinomgewebe. 1. Der monoklonale Kaninchenantikörper TOMM20 wurde 1:200 verdünnt (4 °C, über Nacht). 2. Zur Antikörper-Retrieval wurde EDTA (pH 9,0) verwendet (>98 °C, 20 min). 3. Der Sekundärantikörper wurde 1:200 verdünnt (Raumtemperatur, 30 min).