

Produktname: Lamin B1 Kaninchen-monoklonaler Antikörper**Katalog-Nr.: AMRe21540**

Nur für Forschungszwecke.

Zusammenfassung

Beschreibung	Rekombinanter monoklonaler Kaninchenantikörper
Host	Kaninchen
Anwendung	WB,IHC,ICC/IF,ELISA,IP
Reaktivität	Mensch, Maus, Ratte
Konjugation	Unkonjugiert
Modifikation	Unverändert
Isotyp	IgG,Kappa
Klonalität	Monoklonal
Form	Flüssig
Konzentration	0,3 mg/ml. Die Konzentration dieses Produkts kann chargenabhängig sein.
Lagerung	Aliquotieren und bei -20°C lagern (12 Monate haltbar).Frost/Tau-Zyklen vermeiden.
Versand	Eisbeutel
Puffer	PBS, 50 % Glycerin, 0,05 % Proclin 300, 0,05 % Schutzprotein
Aufreinigung	Protein A

Anwendung

Verdünnungsverhältnis	WB 1:1000-1:5000,IHC 1:200-1:1000,ICC/IF 1:200-1:1000,ELISA 1:5000-1:20000,IP 1:50-1:200
Molekulargewicht	Calculated MW:68kD;Observed MW:68kD

Antigen-Informationen

Genname	LMNB1
Alternative Namen	LMNB1;LMN2;LMNB;Lamin-B1
Gen-ID	4001.0
SwissProt ID	P20700
Immunogen	Ein synthetisches Peptid des humanen Lamin B1

Hintergrund

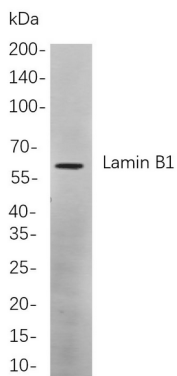
Zelllokalisierung: Nucleus.Lamin B1 (LMNB1) Homo sapiens. Dieses Gen kodiert eines der beiden Lamin-B-Proteine und ist ein Bestandteil der Kernlamina. Eine Duplikation dieses Gens ist mit einer autosomal-dominanten Leukodystrophie im

Erwachsenenalter (ADLD) assoziiert. Alternatives Spleißen führt zu mehreren Transkriptvarianten. [bereitgestellt von RefSeq, Dez. 2015]

Forschungsbereich

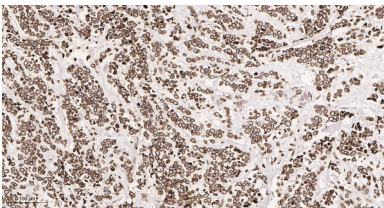
-

Bilddaten

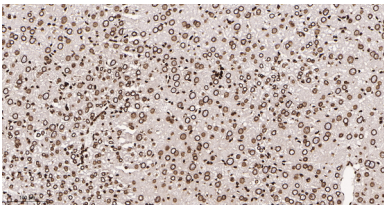


Western-Blot-Analyse von Lysaten aus K562

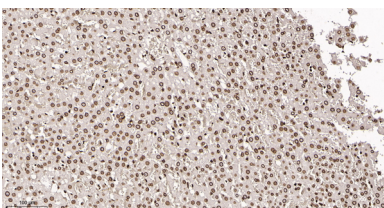
-Zellen unter Verwendung eines monoklonalen Lamin-B1-Kaninchen-Antikörpers. Zum Nachweis des Antikörpers wurde ein HRP-konjugierter Ziegen-Anti-Kaninchen-IgG-Antikörper verwendet.



Immunohistochemische Analyse von in Paraffin eingebettetem menschlichem Mammakarzinomgewebe. 1. Der monoklonale Kaninchen-Antikörper gegen Lamin B1 wurde 1:200 verdünnt (4 °C, über Nacht). 2. Zur Antikörper-Retrieval wurde EDTA (pH 9,0) verwendet (>98 °C, 20 min). 3. Der Sekundärantikörper wurde 1:200 verdünnt (Raumtemperatur, 30 min).



Immunohistochemische Analyse von in Paraffin eingebettetem Mauslebergewebe. 1. Der monoklonale Kaninchen-Antikörper gegen Lamin B1 wurde 1:200 verdünnt (4 °C, über Nacht). 2. Zur Antikörper-Retrieval wurde EDTA (pH 9,0) verwendet (>98 °C, 20 min). 3. Der Sekundärantikörper wurde 1:200 verdünnt (Raumtemperatur, 30 min).



Immunohistochemische Analyse von in Paraffin eingebettetem Rattenlebergewebe. 1. Der monoklonale Kaninchen-Antikörper gegen Lamin B1 wurde 1:200 verdünnt (4 °C, über Nacht). 2. Zur Antikörper-Retrieval wurde EDTA (pH 9,0) verwendet (>98 °C, 20 min). 3. Der Sekundärantikörper wurde 1:200 verdünnt (Raumtemperatur, 30 min).