

Produktname: LAMP2 Kaninchen-monoklonaler Antikörper**Katalog-Nr.: AMRe21531**

Nur für Forschungszwecke.

Zusammenfassung

Beschreibung	Rekombinanter monoklonaler Kaninchenantikörper
Host	Kaninchen
Anwendung	WB,IHC,ICC/IF,ELISA,IP
Reaktivität	Mensch, Maus
Konjugation	Unkonjugiert
Modifikation	Unverändert
Isotyp	IgG,Kappa
Klonalität	Monoklonal
Form	Flüssig
Konzentration	0,3 mg/ml. Die Konzentration dieses Produkts kann chargenabhängig sein.
Lagerung	Aliquotieren und bei -20°C lagern (12 Monate haltbar).Frost/Tau-Zyklen vermeiden.
Versand	Eisbeutel
Puffer	PBS, 50 % Glycerin, 0,05 % Proclin 300, 0,05 % Schutzprotein
Aufreinigung	Protein A

Anwendung

Verdünnungsverhältnis	WB 1:1000-1:5000,IHC 1:200-1:1000,ICC/IF 1:200-1:1000,ELISA 1:5000-1:20000,IP 1:50-1:200
Molekulargewicht	Calculated MW:45kD;Observed MW:120kD

Antigen-Informationen

Genname	LAMP2
Alternative Namen	LAMP2;Lysosome-associated membrane glycoprotein 2;LAMP-2;Lysosome-associated membrane protein 2;CD107 antigen-like family member B;CD107b
Gen-ID	3920.0
SwissProt ID	P13473
Immunogen	Ein synthetisches Peptid des humanen LAMP2A

Hintergrund

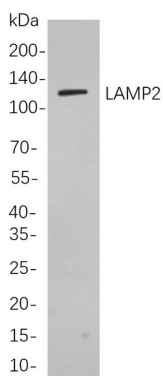
Zelllokalisierung: Membranös. Das von diesem Gen kodierte Protein gehört zu einer Familie von Membranglykoproteinen.

Dieses Glykoprotein stellt Selektinen Kohlenhydratligenanden zur Verfügung. Es könnte eine Rolle bei der Metastasierung von Tumorzellen spielen. Möglicherweise ist es auch am Schutz, der Aufrechterhaltung und der Adhäsion des Lysosoms beteiligt. Alternatives Spleißen dieses Gens führt zu mehreren Transkriptvarianten, die für unterschiedliche Proteine kodieren. [bereitgestellt von RefSeq, Juli 2008]

Forschungsbereich

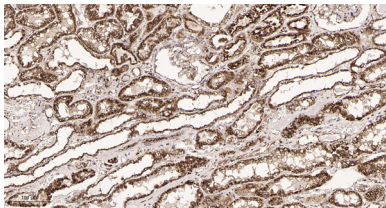
-

Bilddaten



Western-Blot-Analyse von Lysaten aus Jurkat-Zellen

unter Verwendung des monoklonalen Kaninchen-Antikörpers LAMP2. Zum Nachweis des Antikörpers wurde ein HRP-konjugierter Ziegen-Anti-Kaninchen-IgG-Antikörper eingesetzt.



Immunhistochemische Analyse von in Paraffin eingebettetem menschlichem Nierengewebe. 1. Der monoklonale Kaninchen-Antikörper LAMP2 wurde 1:200 verdünnt (4 °C, über Nacht). 2. Zur Antikörper-Retrieval wurde EDTA (pH 9,0) verwendet (>98 °C, 20 min). 3. Der Sekundärantikörper wurde 1:200 verdünnt (Raumtemperatur, 30 min).